

Smerigliatrici



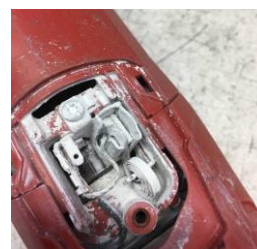
Utilizzo del carter e pulizia dell'attrezzo

Offriamo ai professionisti del settore edile un servizio di logistica e di riparazione centralizzato, in grado di gestire in un anno migliaia di riparazioni.

Questo ci permette di garantire un servizio efficiente e di alta qualità, fornendo continue informazioni tecniche sul corretto utilizzo degli attrezzi.

Per migliorare l'uso del tuo utensile, i nostri tecnici ti consigliano di:

- Per evitare che la polvere entri nel motore, si consiglia di usare la cappa di aspirazione collegata ad un aspiratore.
- È possibile anche soffiare con dell'aria compressa, attraverso le feritoie, le polveri all'interno motore.



Team Riparazioni