

## Regolazione dei rulli di guida DS TS 20-E

Offriamo ai professionisti del settore edile un servizio di logistica e di riparazioni centralizzato in grado di gestire in un anno migliaia di riparazioni. Questo permette di garantire un servizio efficiente e di alta qualità, fornendo continue informazioni tecniche sul corretto utilizzo degli attrezzi.

Per migliorare l'uso del tuo utensile, i nostri tecnici ti consigliamo di:



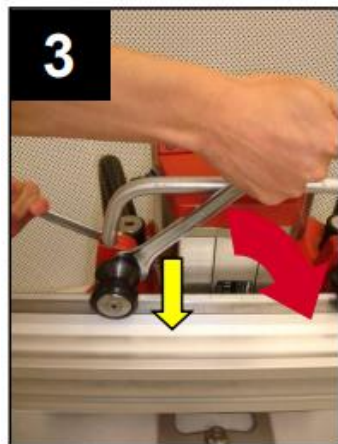
Fissare la testa di taglio sul binario



Chiave



Allentare il rullo



Regolare il rullo



(10-12 Nm)



Controllo dei rulli che non siano troppo stretti, devono essere liberi

**6**

Ripetere la stessa procedura per il secondo rullo