



HILTI

Hilti HUS3 Ancorante a vite per calcestruzzo

**LA RIVOLUZIONE
DEGLI ANCORANTI.**

Hilti. Passione. Performance.

IL NUOVO ANCORANTE A VITE PER CALCESTRUZZO.

Hilti HUS3: la nuova generazione di ancoranti a vite per calcestruzzo.

Il nuovo HUS3 grazie alla sua flessibilità progettuale fornisce le massime prestazioni tecniche con la miglior gamma di certificazioni presenti sul mercato.

È possibile progettare con estrema sicurezza gli ancoranti a vite HUS3 grazie alle loro resistenze di progetto superiori del 30% rispetto agli ancoranti ad espansione metallici.

HUS3 è la soluzione ideale per applicazioni sia statiche che sismiche, garantendo la miglior performance anche con distanze dal bordo minime e limitato spessore del calcestruzzo.



Applicazioni

- Fissaggi in cemento armato fessurato e non fessurato.
- Carico statico, semi-statico e sismico
- Inferriate, balaustre
- Applicazioni strutturali in acciaio
- Facciate, facciate continue
- Fissaggio di macchinari
- Scaffalature
- Sistemi di installazione come tubazioni pesanti
- Ventilazione e condizionamento aria
- Canaline portacavi

Vantaggi

- Valori di carico equivalenti o migliori degli ancoranti ad espansione
- Omologato per applicazioni su calcestruzzo fessurato e non.
- Omologato per carichi sismici ETA C1
- Massimi valori di carico associati a distanze minime dai bordi e tra ancoranti
- Flessibilità grazie a 3 profondità di ancoraggio omologate
- Finitura perfetta grazie alle teste esagonali e svasate
- I bordi taglienti garantiscono un ottimo comportamento di posa anche in condizioni critiche (punte da trapano usurate, calcestruzzo ad alta resistenza)
- Software Hilti Profis per la progettazione

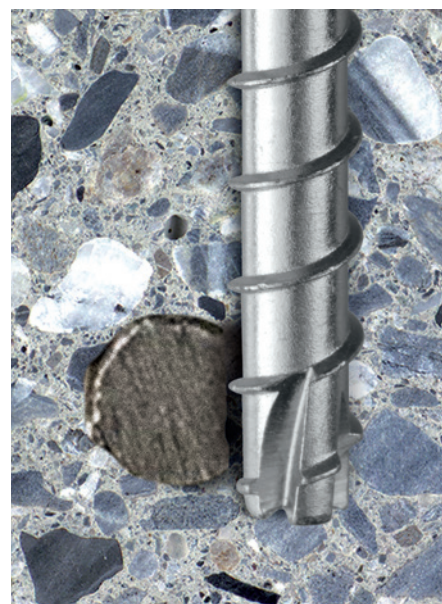
Caratteristiche principali

- Grazie alla combinazione dei due meccanismi di funzionamento per attrito e sottosquadro, il nuovo HUS3 garantisce un'elevatissima resistenza di carico
- Hilti HUS3 è sicuro ed affidabile anche nelle condizioni più critiche

Innovazione con le massime performance di carico.

La terza generazione di ancorante a vite per calcestruzzo.

HUS3 può lavorare in totale sicurezza nel cemento armato fessurato e non fessurato, muratura piena, mattoni in cemento alleggerito e solette alveolari prefabbricate



Ottime performance anche in caso di contatto con ferri di ripresa.

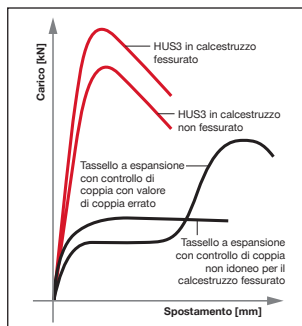


Massime prestazioni di tenuta.

Funziona come un ferro di ripresa gettato in opera.

HUS3 trasferisce il carico di trazione attraverso il medesimo principio usato dai ferri di ripresa gettati in opera e dagli ancoranti sottosquadro.

HUS3 offre carichi superiori alla maggior parte degli ancoranti ad espansione anche in presenza di distanze dai bordi ed interassi ridotti.



Massima affidabilità.

A differenza degli ancoranti ad espansione HUS3 non presenta rischi di spostamento non controllato quanto sottoposto a carichi di trazione, il suo principio di funzionamento garantisce che non si sviti mai sotto sollecitazioni sia statiche che sismiche.

Questa caratteristica di affidabilità viene definita durante il processo di omologazione.

Regolabilità certificata.

Hilti HUS3 è il primo ancorante a vite nel mondo ad essere certificato ETA CE per regolabilità. HUS3 consente un facile e veloce livellamento della piastra base, regolazioni e riallineamenti mantenendo integre le sue capacità di carico iniziali.



Cast-in Rebar

HUS3



Performance.

Disponibile con teste esagonali o svasate HUS3 permette una massima finitura estetica garantendo nel contempo le massime prestazioni in termini di velocità di posa e capacità di carico.

Ancorante a vite HUS3-H 8/10/14



Applicazioni

- Fissaggio di piastre in acciaio
- Fissaggio di ringhiere
- Fissaggio di binari per sistemi di installazione di sostegno di tubazioni/canaline elettriche
- Fissaggio di facciate
- Fissaggio di elementi strutturali in acciaio

Vantaggi

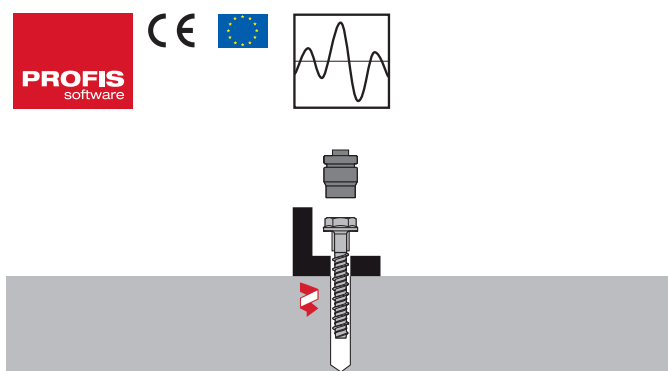
- Certificazione ETA per calcestruzzo fessurato e non fessurato
- Nuovo design all'avanguardia che consente il 60% di carico in più
- Garantisce carichi maggiori rispetto agli ancoranti ad espansione con l'utilizzo di un diametro minore (es. HUS3 M10 vs M12 ancorante ad espansione tradizionale)
- Testa esagonale con rondella integrata per una migliore finitura estetica
- Altissima produttività – meno fori e minor numero di operazioni rispetto agli ancoranti tradizionali
- Certificato per carichi sismici ETA C1
- Certificato ETA CE per la regolabilità al fine di garantire un allineamento delle piastre di base
- Possibilità di riuso dell'ancorante per applicazioni temporanee, facile check attraverso il calibro HRG – riuso certificato con approvazione tedesca DIBt Dibt

Dati tecnici

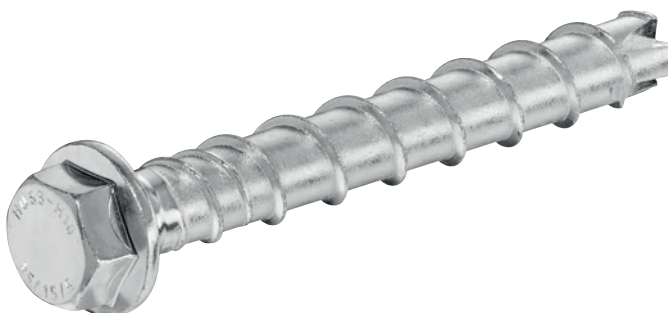
Configurazione testa	Testa esagonale
Composizione materiale	Acciaio zincato (min. 5 µm)
Testato/approvato per la carotatura a diamante	No
PROFIS	Sì
Adatto per calcestruzzo fessurato con fissaggi ridondanti	Sì

Certificazioni	
DIBt	
ETA	(ETAG 13/1038, Option 1)

Certificati e rapporti di prova sono applicabili solo su selezionati prodotti, fare riferimento alla specifica documentazione tecnica disponibile su www.hilti.it per ulteriori dettagli.



Certificati e rapporti di prova sono applicabili solo su selezionati prodotti, fare riferimento alla specifica documentazione tecnica disponibile su www.hilti.it per ulteriori dettagli.



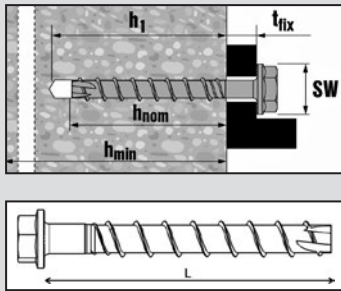
Denominazione d'ordine	Dimensione ancorante	Lunghezza ancorante	Diametro punta	Misura chiave	Profondità di perf. con prof. di posa 1	Profondità di perf. con prof. di posa 2	Profondità di perf. con prof. di posa 3	Conf.	Codice articolo
HUS3-H 8x55 5/-/-	8	55 mm	8 mm	13 mm	60 mm			50 pezzi	2079794
HUS3-H 8x65 15/5/-	8	65 mm	8 mm	13 mm	60 mm	70 mm		50 pezzi	2079795
HUS3-H 8x75 25/15/5	8	75 mm	8 mm	13 mm	60 mm	70 mm	80 mm	50 pezzi	2079796
HUS3-H 8x85 35/25/15	8	85 mm	8 mm	13 mm	60 mm	70 mm	80 mm	50 pezzi	2079797
HUS3-H 8x100 50/40/30	8	100 mm	8 mm	13 mm	60 mm	70 mm	80 mm	50 pezzi	2079798
HUS3-H 8x120 70/60/50	8	120 mm	8 mm	13 mm	60 mm	70 mm	80 mm	50 pezzi	2079799
HUS3-H 8x150 100/90/80	8	150 mm	8 mm	13 mm	60 mm	70 mm	80 mm	50 pezzi	2079910
HUS3-H 10x60 5/-/-	10	60 mm	10 mm	15 mm	65 mm			50 pezzi	2079911
HUS3-H 10x70 15/-/-	10	70 mm	10 mm	15 mm	65 mm			50 pezzi	2079912
HUS3-H 10x80 25/5/-	10	80 mm	10 mm	15 mm	65 mm	85 mm		50 pezzi	2079913
HUS3-H 10x90 35/15/5	10	90 mm	10 mm	15 mm	65 mm	85 mm	95 mm	50 pezzi	2079914
HUS3-H 10x100 45/25/15	10	100 mm	10 mm	15 mm	65 mm	85 mm	95 mm	50 pezzi	2079915
HUS3-H 10x110 55/35/25	10	110 mm	10 mm	15 mm	65 mm	85 mm	95 mm	50 pezzi	2079916
HUS3-H 10x130 75/55/45	10	130 mm	10 mm	15 mm	65 mm	85 mm	95 mm	50 pezzi	2079917
HUS3-H 10x150 95/75/65	10	150 mm	10 mm	15 mm	65 mm	85 mm	95 mm	50 pezzi	2079918
HUS3-H 14x75 10/-/-	14	75 mm	14 mm	21 mm	75 mm			16 pezzi	2079921
HUS3-H 14x100 35/15/-	14	100 mm	14 mm	21 mm	75 mm	95 mm		16 pezzi	2079922
HUS3-H 14x130 65/45/15	14	130 mm	14 mm	21 mm	75 mm	95 mm	125 mm	16 pezzi	2079923
HUS3-H 14x150 85/65/35	14	150 mm	14 mm	21 mm	75 mm	95 mm	125 mm	16 pezzi	2079924

Dettagli di posa per calcestruzzo HUS3-H 8/10/14

Dimensione ancorante			8			10			14		
Tipo	HUS3		H			H			H		
Profondità di ancoraggio nominale	h_{nom}	[mm]	50	60	70	55	75	85	65	85	115
Diametro nominale punta	d_0	[mm]	8			10			14		
Profondità foro	$h_1 \geq$	[mm]	60	70	80	65	85	95	75	95	125
Diametro del foro nella piastra	$d_f \leq$	[mm]	12			14			18		
Diametro testa svasata	d_h	[mm]	18			21			-		
Misura chiave boccola esagonale	SW	[mm]	13			15			21		
Avvitatore a impulsi	SIW 22 T-A										
Carico consigliato Dati secondo ETA-13/1038, 19/09/2014											
Profondità di ancoraggio nominale	h_{nom}	[mm]	50	60	70	55	75	85	65	85	115
Calcestruzzo non fessurato											
Trazione	N_{Rec}	[kN]	4,3	5,7	7,6	5,7	9,5	13,2	8,3	13,0	21,2
Taglio	V_{Rec}	[kN]	6,1	8,1	8,1	6,5	13,3	13,3	16,6	21,4	21,4
Calcestruzzo fessurato											
Trazione	N_{Rec}	[kN]	2,9	4,3	5,7	4,6	7,7	9,4	5,9	9,3	15,1
Taglio	V_{Rec}	[kN]	4,3	8,1	8,1	4,6	13,3	13,3	11,9	18,5	21,4

Lunghezza vite e spessore del fissaggio HUS3-H (testa esagonale, zincata)

Formato ancorante	HUS3-H			8			10			14		
Profondità di ancoraggio nominale	h_{nom}	[mm]	h_{nom1} 50	h_{nom2} 60	h_{nom3} 70	h_{nom1} 55	h_{nom2} 75	h_{nom3} 85	h_{nom1} 65	h_{nom2} 85	h_{nom3} 115	
Spessore fissaggio	t_{fix}	[mm]	t_{fix1}	t_{fix2}	t_{fix3}	t_{fix1}	t_{fix2}	t_{fix3}	t_{fix1}	t_{fix2}	t_{fix3}	
Lunghezza ancorante	55	[mm]	5	-	-	-	-	-	-	-	-	
	60	[mm]	-	-	-	5	-	-	-	-	-	
	65	[mm]	15	5	-	-	-	-	-	-	-	
	70	[mm]	-	-	-	15	-	-	-	-	-	
	75	[mm]	25	15	5	-	-	-	10	-	-	
	80	[mm]	-	-	-	25	5	-	-	-	-	
	85	[mm]	35	25	15	-	-	-	-	-	-	
	90	[mm]	-	-	-	35	15	5	-	-	-	
	100	[mm]	50	40	30	45	25	15	35	15	-	
	110	[mm]	-	-	-	55	35	25	-	-	-	
	120	[mm]	70	60	50	-	-	-	-	-	-	
	130	[mm]	-	-	-	75	55	45	65	45	15	
	150	[mm]	100	90	80	95	75	65	85	65	35	



Accessori, inserti e attrezzi di posa consigliati

Denominazione d'ordine	Contenuto della confezione	Codice articolo
Calibro per il riutilizzo HRG 8		2092003
Calibro per il riutilizzo HRG 10		2090674
Calibro per il riutilizzo HRG 14		2090675
Inserti esagonali SI-S 1/2"-13 S		2070371
Inserti esagonali SI-S 1/2"-13 L		2070389
Inserti esagonali SI-S 1/2"-15 S		2070372
Inserti esagonali SI-S 1/2"-15 L		2070390
Inserti esagonali SI-S 1/2"-21 S		2070377
Avvitatore ad impulsi a batteria SIW 22T-A 1/2" -box	1x Avv. imp.(quad) batt. SIW 22T-A cpl, 1x Chiave a bussola S-NSD 1/2"-13 S, 1x Chiave a bussola S-NSD 1/2"-15 S, 1x Chiave a bussola S-NSD 1/2"-13 L, 1x Chiave a bussola S-NSD 1/2"-15 L	3512992
Avvitatore ad impulsi a batteria SIW 22T-A 1/2" val	1x Avv. imp.(quad) batt. SIW 22T-A cpl, 1x Valigetta	405032

Ancorante a vite HUS3-C 8/10



Applicazioni

- Fissaggio di ringhiere
- Fissaggio di mensole
- Fissaggio di facciate continue
- Per tutte le applicazioni che necessitano della massima finitura estetica

Vantaggi

- Testa svasata per la miglior finitura estetica
- Altissima produttività e massima velocità di posa rispetto agli ancoranti tradizionali
- Garantisce carichi maggiori rispetto agli ancoranti ad espansione con l'utilizzo di un diametro minore (es. HUS3 M10 vs M12 ancorante ad espansione tradizionale)
- Certificato ETA CE per la regolabilità al fine di garantire un allineamento delle piastre di base
- Certificato ETA CE per calcestruzzo fessurato e non fessurato
- Certificazione sismica ETA C1
- Distanze tra i bordi e interassi tra ancoranti minime

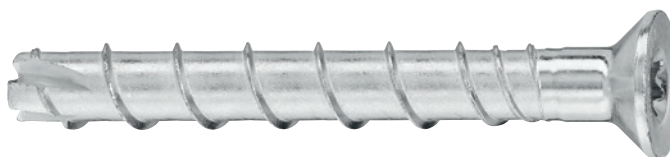
Dati tecnici

Configurazione testa	Testa svasata Torx
Composizione materiale	Acciaio zincato (min. 5 µm)
Testato/approvato per la carotatura a diamante	No
PROFIS	Sì
Adatto per calcestruzzo fessurato con fissaggi ridondanti	Sì

Certificazioni

ETA (ETAG 13/1038, Option 1)

Certificati e rapporti di prova sono applicabili solo su selezionati prodotti, fare riferimento alla specifica documentazione tecnica disponibile su www.hilti.it per ulteriori dettagli.

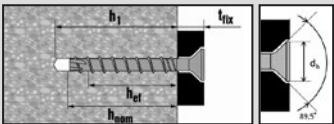
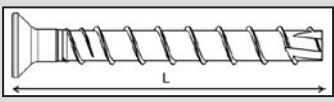


Denominazione d'ordine	Dimensione ancorante	Lunghezza ancorante	Diametro punta	Misura chiave	Profondità di perf. con prof. di posa 1	Profondità di perf. con prof. di posa 2	Profondità di perf. con prof. di posa 3	Conf.	Codice articolo
HUS3-C 8x65 15/-/-	8	65 mm	8 mm	T45	60 mm			50 pezzi	2079931
HUS3-C 8x75 25/15/-	8	75 mm	8 mm	T45	60 mm	70 mm		50 pezzi	2079932
HUS3-C 8x85 35/25/15	8	85 mm	8 mm	T45	60 mm	70 mm	80 mm	50 pezzi	2079933
HUS3-C 10x70 15/-/-	10	70 mm	10 mm	T50	65 mm			50 pezzi	2079934
HUS3-C 10x90 35/15/-	10	90 mm	10 mm	T50	65 mm	85 mm		50 pezzi	2079935
HUS3-C 10x100 45/25/15	10	100 mm	10 mm	T50	65 mm	85 mm	95 mm	50 pezzi	2079936

Dettagli di posa per calcestruzzo HUS3-C

Dimensione ancorante		8			10			14		
Tipo	HUS3	C			C			H, HF		H
Profondità di ancoraggio nominale	h_{nom} [mm]	50	60	70	55	75	85	65	85	115
Diametro nominale punta	d_0 [mm]	8			10			14		
Profondità foro	$h_1 \geq$ [mm]	60	70	80	65	85	95	75	95	125
Diametro del foro nella piastra	$d_f \leq$ [mm]	12			14			18		
Diametro testa svasata	d_h [mm]	18			21			-		
Torx (tipo C)	TX	45			50			-		
Avvitatore a impulsi		SIW 22 T-A								
Carico consigliato Dati secondo ETA-13/1038, 19/09/2014										
Tipo	HUS3	H, C			H, C			H		
Profondità di ancoraggio nominale	h_{nom} [mm]	50	60	70	55	75	85	65	85	115
Calcestruzzo non fessurato										
Trazione	N_{Rec} [kN]	4,3	5,7	7,6	5,7	9,5	13,2	8,3	13,0	21,2
Taglio	V_{Rec} [kN]	6,1	8,1	8,1	6,5	13,3	13,3	16,6	21,4	21,4
Calcestruzzo fessurato										
Trazione	N_{Rec} [kN]	2,9	4,3	5,7	4,6	7,7	9,4	5,9	9,3	15,1
Taglio	V_{Rec} [kN]	4,3	8,1	8,1	4,6	13,3	13,3	11,9	18,5	21,4

Lunghezza vite e spessore del fissaggio HUS3-C (testa svasata, zincata)

Formato ancorante	HUS3-C		8			10		
Profondità di ancoraggio nominale	h_{nom} [mm]		h_{nom1} 50	h_{nom2} 60	h_{nom3} 70	h_{nom1} 55	h_{nom2} 75	h_{nom3} 85
Spessore fissaggio	t_{fix} [mm]		t_{fix1}	t_{fix2}	t_{fix3}	t_{fix1}	t_{fix2}	t_{fix3}
Lunghezza ancorante	65 [mm]		15	5	-	-	-	-
	70 [mm]		-	-	-	15	-	-
	75 [mm]		25	15	-	-	-	-
	85 [mm]		35	25	15	-	-	-
	90 [mm]		-	-	-	35	15	-
	100 [mm]		-	-	-	45	25	15

Accessori, inserti e attrezzi di posa consigliati

Denominazione d'ordine	Contenuto della confezione	Codice articolo
Porta inserti per Torx SI-SA 1/2" - 7/16" HEX		2094451
Inserto Torx S-SY TX45 35 HUS (5)		2094673
Inserto Torx S-SY TX45 35 HUS (10)		2094674
Inserto Torx S-SY TX50 35 HUS (5)		2094675
Inserto Torx S-SY TX50 35 HUS (10)		2094676
Avvitatore ad impulsi a batteria SIW 22T-A 1/2" -box	1x Avv. imp.(quad) batt. SIW 22T-A cpl, 1x Chiave a bussola S-NSD 1/2"-13 S, 1x Chiave a bussola S-NSD 1/2"-15 S, 1x Chiave a bussola S-NSD 1/2"-13 L, 1x Chiave a bussola S-NSD 1/2"-15 L	3512992
Avvitatore ad impulsi a batteria SIW 22T-A 1/2" val	1x Avv. imp.(quad) batt. SIW 22T-A cpl, 1x Valigetta	405032

Ancorante a vite HUS3-HF



Applicazioni

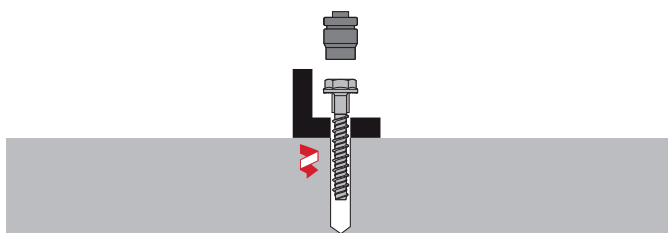
- Fissaggio di piastre in acciaio
- Fissaggio di ringhiere
- Fissaggio di binari per sistemi di installazione di sostegno di tubazioni/canaline elettriche
- Fissaggio di facciate
- Fissaggio di elementi strutturali in acciaio

Vantaggi

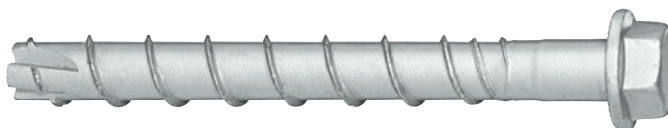
- Certificazione ETA CE (disponibile nel 2015)
- Testa esagonale con rondella integrata per una migliore finitura estetica
- Altissima produttività installativa

Dati tecnici

Configurazione testa	Testa esagonale
Composizione materiale	Acciaio zincato (min. 5 µm) - classe di resistenza 8.8 Acciaio sherardizzato/zincato a caldo
Testato/approvato per la carotatura a diamante	No
Adatto per calcestruzzo fessurato con fissaggi ridondanti	Sì



Certificati e rapporti di prova sono applicabili solo su selezionati prodotti, fare riferimento alla specifica documentazione tecnica disponibile su www.hilti.it per ulteriori dettagli.

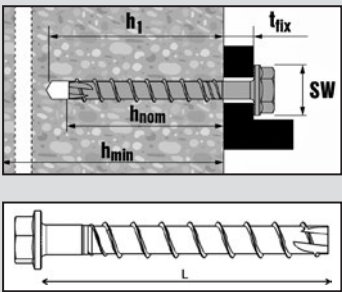


Denominazione d'ordine	Lunghezza ancorante	Diametro punta	Misura chiave	Profondità di perf. con prof. di posa 1	Profondità di perf. con prof. di posa 2	Profondità di perf. con prof. di posa 3	Profondità di perf. con prof. di posa 3	Conf.	Codice articolo
HUS3-HF 10x60 5/-/	60 mm	10 mm	15 mm	65 mm			14 mm	50 pezzi	2079925
HUS3-HF 10x80 25/5/	80 mm	10 mm	15 mm	65 mm	85 mm		14 mm	50 pezzi	2079926
HUS3-HF 10x100 45/25/15	100 mm	10 mm	15 mm	65 mm	85 mm	95 mm	14 mm	50 pezzi	2079927
HUS3-HF 10x110 55/35/25	110 mm	10 mm	15 mm	65 mm	85 mm	95 mm	14 mm	50 pezzi	2079928
HUS3-HF 14x75 10/-/-	75 mm	14 mm	21 mm	75 mm			18 mm	16 pezzi	2079929
HUS3-HF 14x100 35/15/-	100 mm	14 mm	21 mm	75 mm	95 mm		18 mm	16 pezzi	2079930

Carico consigliato HUS3-HF

Dimensione ancorante			10			14	
Tipo	HUS3		HF			HF	
Profondità di ancoraggio nominale	h_{nom}	[mm]	55	75	85	65	85
Calcestruzzo non fessurato							
Trazione	N_{Rec}	[kN]	5,7	9,5	13,2	8,3	13,0
Taglio	V_{Rec}	[kN]	6,5	11,7	11,7	16,6	21,4
Calcestruzzo fessurato							
Trazione	N_{Rec}	[kN]	4,6	7,7	9,4	5,9	9,3
Taglio	V_{Rec}	[kN]	4,6	11,7	11,7	11,9	18,5

Lunghezza vite e spessore del fissaggio HUS3-HF (testa esagonale, rivestimento multistrato)

Formato ancorante	HUS3-HF		10			14	
Profondità di ancoraggio nominale	h_{nom}	[mm]	h_{nom1} 55	h_{nom2} 75	h_{nom3} 85	h_{nom1} 65	h_{nom2} 85
Spessore fissaggio	t_{fix}	[mm]	t_{fix1}	t_{fix2}	t_{fix3}	t_{fix1}	t_{fix2}
Lunghezza ancorante	60	[mm]	5	-	-	-	-
	75	[mm]	-	-	-	10	-
	80	[mm]	25	5	-	-	-
	100	[mm]	45	25	15	35	15
	110	[mm]	55	35	25	-	-

Accessori, inserti e attrezzi di posa consigliati

Denominazione d'ordine	Contenuto della confezione	Codice articolo
Inserti esagonali SI-S 1/2"-15 S		2070372
Inserti esagonali SI-S 1/2"-15 L		2070390
Inserti esagonali SI-S 1/2"-21 S		2070377
Inserti esagonali SI-S 1/2"-21 L		2070395
Avvitatore ad impulsi a batteria SIW 22T-A 1/2" -box	1x Avv. imp.(quad) batt. SIW 22T-A cpl, 1x Chiave a bussola S-NSD 1/2"-13 S, 1x Chiave a bussola S-NSD 1/2"-15 S, 1x Chiave a bussola S-NSD 1/2"-13 L, 1x Chiave a bussola S-NSD 1/2"-15 L	3512992
Avvitatore ad impulsi a batteria SIW 22T-A 1/2" val	1x Avv. imp.(quad) batt. SIW 22T-A cpl, 1x Valigetta	405032

Ancorante a vite HUS-V



Applicazioni

- Applicazioni temporanee
- Applicazioni dove non necessaria un'omologazione CE
- Fissaggio di ringhiere
- Fissaggio di barriere temporanee

Vantaggi

- Dati tecnici per calcestruzzo fessurato e non fessurato
- Dati tecnici per calcestruzzo fresco (10/15/20 Nmm²)
- Vite con testa di tipo esagonale per una comoda installazione con l'avvitatore a impulsi SIW 22T-A
- Altissima produttività - meno fori e minor numero di operazioni rispetto agli ancoranti tradizionali
- Possibilità di riutilizzo dell'ancorante per applicazioni temporanee, facile check attraverso il calibro HRG

Dati tecnici

Configurazione testa	Testa esagonale
Composizione materiale	Acciaio zincato (min. 5 µm)
Testato/approvato per la carotatura a diamante	No
PROFIS	No
Adatto per calcestruzzo fessurato con fissaggi ridondanti	No



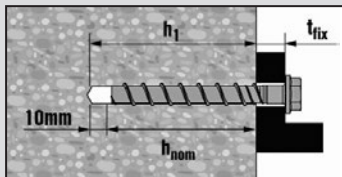
Denominazione d'ordine	Dimensione ancorante	Lunghezza ancorante	Diametro punta	Misura chiave	Profondità di perf. con prof. di posa 1	Profondità di perf. con prof. di posa 2	Profondità di perf. con prof. di posa 3	Conf.	Codice articolo
HUS-V 8x55 5/-	8	55 mm	8 mm	13 mm	60 mm		12 mm	50 pezzi	2079937
HUS-V 8x75 25/10	8	75 mm	8 mm	13 mm	60 mm	75 mm	12 mm	50 pezzi	2079938
HUS-V 8x85 35/20	8	85 mm	8 mm	13 mm	60 mm	75 mm	12 mm	50 pezzi	2079939
HUS-V 8x95 45/30	8	95 mm	8 mm	13 mm	60 mm	75 mm	12 mm	50 pezzi	2079940
HUS-V 10x60 5/-	10	60 mm	10 mm	15 mm	65 mm		14 mm	50 pezzi	2079941
HUS-V 10x85 30/10	10	85 mm	10 mm	15 mm	65 mm	85 mm	14 mm	50 pezzi	2079942
HUS-V 10x95 40/20	10	95 mm	10 mm	15 mm	65 mm	85 mm	14 mm	50 pezzi	2079943
HUS-V 10x105 50/30	10	105 mm	10 mm	15 mm	65 mm	85 mm	14 mm	50 pezzi	2079944

Dettagli di posa per calcestruzzo HUS-V

Dimensione ancorante		HUS-V	8		10	
Profondità di ancoraggio nominale	h_{nom}	[mm]	50	65	55	75
Diametro nominale punta	d_0	[mm]	8		10	
Profondità foro	$h_1 \geq$	[mm]	60	75	65	85
Diametro del foro nella piastra	$d_f \leq$	[mm]	12		14	
Misura chiave boccola esagonale	SW	[mm]	13		15	
Avvitatore a impulsi	SIW 22 T-A / SIW 22-A					
Carico consigliato						
Calcestruzzo non fessurato						
Trazione	N_{Rec}	[kN]	3,6	6,3	3,6	6,8
Taglio	V_{Rec}	[kN]	4,9	7,6	5,6	9,3
Calcestruzzo fessurato						
Trazione	N_{Rec}	[kN]	1,6	3,6	2,4	5,4
Taglio	V_{Rec}	[kN]	3,5	7,6	4,0	9,3
Attrezzatura per la posa						
Perforatore	TE 2 / TE 30			TE 2 / TE 30		
Punta da trapano per calcestruzzo	CX 8			CX 10		
Inserto chiave a bussola	S-NSD 13 1/2			S-NSD 15 1/2		
Tubo per applicazione provvisoria	HRG 8			HRG 10		
Strumento di posa per calcestruzzo da C12/15 a C50/60	SIW 22 T-A / SIW 22-A					

Lunghezza vite del fissaggio HUS-V (testa esagonale)

Formato ancorante		HUS-V	8		10	
Profondità di ancoraggio nominale	h_{nom}	[mm]	h_{nom1} 50	h_{nom2} 60	h_{nom1} 55	h_{nom2} 75
Spessore fissaggio	t_{fix}	[mm]	t_{fix1}	t_{fix2}	t_{fix1}	t_{fix2}
Lunghezza ancorante	55	[mm]	5	-	-	-
	60	[mm]	-	-	5	-
	75	[mm]	25	15	-	-
	85	[mm]	35	25	30	10
	95	[mm]	45	35	40	20
	105	[mm]	-	-	50	30



Accessori, inserti e attrezzi di posa consigliati

Denominazione d'ordine	Contenuto della confezione	Codice articolo
Calibro per il riutilizzo HRG 8		2092003
Calibro per il riutilizzo HRG 10		2090674
Inserti esagonali SI-S 1/2"-13 S		2070371
Inserti esagonali SI-S 1/2"-13 L		2070389
Inserti esagonali SI-S 1/2"-15 S		2070372
Inserti esagonali SI-S 1/2"-15 L		2070390
Inserti esagonali SI-S 1/2"-21 S		2070377
Avv. impulsi SIW 22-A 1/2" -box	1x Avv. imp.(quad) batt. SIW 22-A 1/2", 1x Chiave a bussola SI-S 1/2"-13 S	3513188
Avv. impulsi SIW 22-A 1/2" -val	1x Avv. imp.(quad) batt. SIW 22-A 1/2", 1x Valigetta, 1x Chiave a bussola SI-S 1/2"-13 S	3513150
Avvitatore ad impulsi a batteria SIW 22T-A 1/2" -box	1x Avv. imp.(quad) batt. SIW 22T-A cpl, 1x Chiave a bussola S-NSD 1/2"-13 S, 1x Chiave a bussola S-NSD 1/2"-15 S, 1x Chiave a bussola S-NSD 1/2"-13 L, 1x Chiave a bussola S-NSD 1/2"-15 L	3512992
Avvitatore ad impulsi a batteria SIW 22T-A 1/2" val	1x Avv. imp.(quad) batt. SIW 22T-A cpl, 1x Valigetta	405032

Hilti. Passione. Performance.

Numero Verde
800-827013

clienti@hilti.com

www.hilti.it

Hilti Italia S.p.A.

Sede legale: Piazza Indro Montanelli, 20 – 20099 Sesto San Giovanni (MI)

Sede logistica/Centro riparazioni: Via G. Dossetti, 12 – Località Francolino – 20080 Carpiano (MI)

Stampato su carta certificata FSC®
proveniente da foreste gestite in
maniera corretta e responsabile,
secondo rigorosi standard
ambientali, sociali ed economici.

