



TELAIO RETTANGOLARE IN ACCIAIO CFS-T SBF

Hilti Firestop Cable Transit CFS-T
Prodotto sigillante e antifuoco per
sigillature di attraversamenti



CFS-T SBF

TELAIO DI ATTRAVERSAMENTO – SICUREZZA SU TUTTI I FRONTI

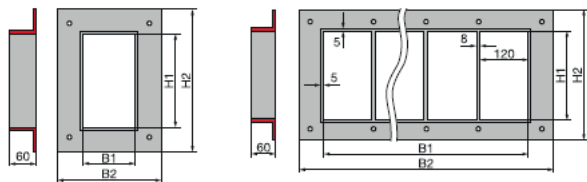
Il telaio rettangolare in acciaio CFS-T SBF in abbinamento a moduli antifluoco CFS-T consente un'elevata densità di riempimento dei cavi in molti tipi diversi di attraversamenti di pareti.

- ❑ Opzione fissaggio rapido: il telaio CFS-T SBF può essere fissato su calcestruzzo usando il tassello a vite HUS-HR 6 anche in strutture come pareti/solai sandwich o di acciaio. Optional: il telaio può essere gettato nel calcestruzzo.
- ❑ Telaio più leggero, spessore acciaio 5 mm (telaio esterno): più facile da installare.
- ❑ La superficie piana (nessun massiccio cordone di saldatura) consente un'installazione più salda da ogni lato.
- ❑ Zincato a caldo: idoneo per sigillare attraversamenti in ambienti moderatamente corrosivi.
- ❑ Approvato per l'uso onshore come sigillatura di attraversamento per cavi, creando una sigillatura resistente all'acqua, al gas e al fuoco attorno ai cavi nel calcestruzzo. Optional: struttura in muratura e acciaio.

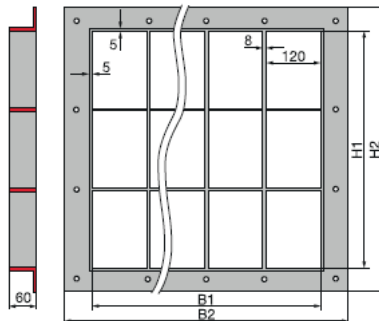


MISURE TELAIO CFS-T SBF FILA SINGOLA/DOPPIA/TRIPLA

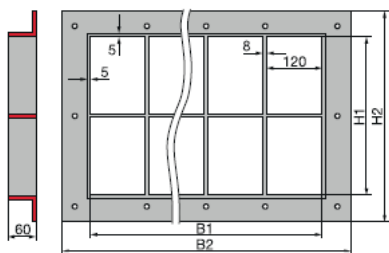
(SINGLE ROW)



(TRIPLE ROW)



(DOUBLE ROW)



Misure telaio (fila singola)*

	2x1		2x2		2x3		2x4		2x5		2x6		2x7		2x8		2x9		2x10	
H1 x B1 (MM)	101	120	101	248	101	376	101	504	101	632	101	760	101	888	101	1016	101	1144	101	1272
H2 x B2 (MM)	232	251	232	379	232	507	232	635	232	763	232	891	232	1019	232	1147	232	1275	232	1403
	4x1		4x2		4x3		4x4		4x5		4x6		4x7		4x8		4x9		4x10	
H1 x B1 (MM)	160	120	160	248	160	376	160	504	160	632	160	760	160	888	160	1016	160	1144	160	1272
H2 x B2 (MM)	291	251	291	379	291	507	291	635	291	763	291	891	291	1019	291	1147	291	1275	291	1403
	6x1		6x2		6x3		6x4		6x5		6x6		6x7		6x8		6x9		6x10	
H1 x B1 (MM)	218	120	218	248	218	376	218	504	218	632	218	760	218	888	218	1016	218	1144	218	1272
H2 x B2 (MM)	349	251	349	379	349	507	349	635	349	763	349	891	349	1019	349	1147	349	1275	349	1403
	8x1		8x2		8x3		8x4		8x5		8x6		8x7		8x8		8x9		8x10	
H1 x B1 (MM)	277	120	277	248	277	376	277	504	277	632	277	760	277	888	277	1016	277	1144	277	1272
H2 x B2 (MM)	408	251	408	379	408	507	408	635	408	763	408	891	408	1019	408	1147	408	1275	408	1403

* Tutte le misure rientrano nella certificazione ETA

Misure telaio (fila doppia)**

	4+4x1		4+4x2		4+4x3		4+4x4		4+4x5		4+4x6		4+4x7		4+4x8		4+4x9		4+4x10	
H1 x B1 (MM)	328	120	328	248	328	376	328	504	328	632	328	760	328	888	328	1016	328	1144	328	1272
H2 x B2 (MM)	459	251	459	379	459	507	459	635	459	763	459	891	459	1019	459	1147	459	1275	459	1403
	6+6x1		6+6x2		6+6x3		6+6x4		6+6x5		6+6x6		6+6x7		6+6x8		6+6x9		6+6x10	
H1 x B1 (MM)	444	120	444	248	444	376	444	504	444	632	444	760	444	888	444	1016	444	1144	444	1272
H2 x B2 (MM)	575	251	575	379	575	507	575	635	575	763	575	891	575	1019	575	1147	575	1275	575	1403
	8+8x1		8+8x2		8+8x3		8+8x4		8+8x5		8+8x6		8+8x7		8+8x8		8+8x9		8+8x10	
H1 x B1 (MM)	562	120	562	248	562	376	562	504	562	632	562	760	562	888	562	1016	562	1144	562	1272
H2 x B2 (MM)	693	251	693	379	693	507	693	635	693	763	693	891	693	1019	693	1147	693	1275	693	1403

** Le misure fino a 8+8x4 rientrano nella certificazione ETA, per tutte le altre misure è necessaria una valutazione tecnica (Engineering Judgment)

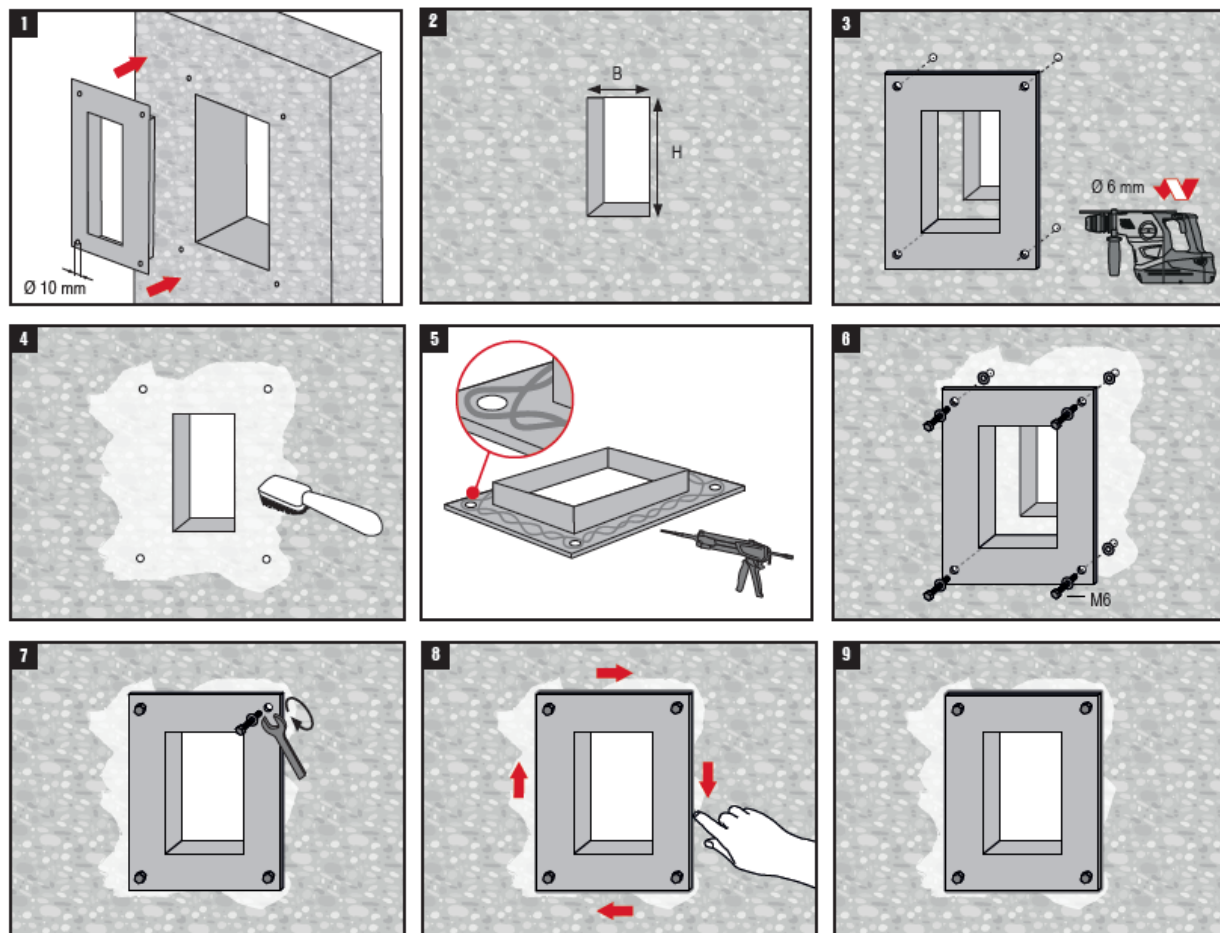
Misure telaio (fila tripla)***

	4+4+4x1		4+4+4x2		4+4+4x3		4+4+4x4		4+4+4x5		4+4+4x6		4+4+4x7		4+4+4x8		4+4+4x9		4+4+4x10	
H1 x B1 (MM)	496	120	496	248	496	376	496	504	496	632	496	760	496	888	496	1016	496	1144	496	1272
H2 x B2 (MM)	627	251	627	379	627	507	627	635	627	763	627	891	627	1019	627	1147	627	1275	627	1403
	6+6+6x1		6+6+6x2		6+6+6x3		6+6+6x4		6+6+6x5		6+6+6x6		6+6+6x7		6+6+6x8		6+6+6x9		6+6+6x10	
H1 x B1 (MM)	670	120	670	248	670	376	670	504	670	632	670	760	670	888	670	1016	670	1144	670	1272
H2 x B2 (MM)	801	251	801	379	801	507	801	635	801	763	801	891	801	1019	801	1147	801	1275	801	1403
	8+8+8x1		8+8+8x2		8+8+8x3		8+8+8x4		8+8+8x5		8+8+8x6		8+8+8x7		8+8+8x8		8+8+8x9		8+8+8x10	
H1 x B1 (MM)	847	120	847	248	847	376	847	504	847	632	847	760	847	888	847	1016	847	1144	847	1272
H2 x B2 (MM)	987	251	987	379	987	507	987	635	987	763	987	891	987	1019	987	1147	987	1275	987	1403

*** Le misure non rientrano nella certificazione ETA, sarà necessaria una valutazione tecnica (Engineering Judgment)

INSTALLAZIONE DEL TELAIO IMBULLONATO CFS-T SBF

Instructions for use



- Inserire il telaio nell'apertura. Centrare il telaio nell'apertura e usarlo come sagoma per lo schema dei fori della flangia. Togliere il telaio e praticare i fori per i bulloni.
- Pulire la superficie con una spazzola. Applicare il Sigillante siliconico Hilti CFS-S SIL sulla flangia del telaio con uno spessore minimo di 6 mm; una seconda striscia di sigillante isola i fori; fissare rondelle da 2 mm o similari dietro la flangia per garantire uno spazio vuoto di 2 mm tra la flangia del telaio e la struttura.
- Fissare il telaio alla struttura. Fissare il telaio usando bulloni, dadi e rondelle.
- Per ultimare l'installazione, stringere i dadi in modo incrociato in base ai dispositivi di fissaggio selezionati.
- Spianare il sigillante in modo da chiudere completamente qualsiasi spazio vuoto tutt'intorno. Rispettare il tempo di indurimento del sigillante.



Non si devono realizzare altri fori. I fori necessari sono stati praticati in sede di produzione. I fori presentano misure standard di 10 mm. Per telai grandi, agevolare l'installazione fissando prima due bulloni. Quindi praticare i restanti fori con il telaio in posizione. Le dimensioni massime dell'apertura non devono superare +7 mm di B1 e H1 su tutti i lati.

TELAI DI ATTRAVERSAMENTO CFS-T SBF FILA SINGOLA



Telai di attraversamento CFS-T SBF (fila singola)*

Denominazione per l'ordine	Contenuto della confezione	Codice articolo
Telaio di attraversamento CFS-T SBF-2x1 HDG	1	2280325
Telaio di attraversamento CFS-T SBF-4x1 HDG	1	2280326
Telaio di attraversamento CFS-T SBF-4x2 HDG	1	2280327
Telaio di attraversamento CFS-T SBF-4x3 HDG	1	2280328
Telaio di attraversamento CFS-T SBF-4x4 HDG	1	2280329
Telaio di attraversamento CFS-T SBF-4x5 HDG	1	2280820
Telaio di attraversamento CFS-T SBF-4x6 HDG	1	2280821
Telaio di attraversamento CFS-T SBF-4x7 HDG	1	2280822
Telaio di attraversamento CFS-T SBF-4x8 HDG	1	2280823
Telaio di attraversamento CFS-T SBF-4x9 HDG	1	2280824
Telaio di attraversamento CFS-T SBF-4x10 HDG	1	2280825
Telaio di attraversamento CFS-T SBF-6x1 HDG	1	2280836
Telaio di attraversamento CFS-T SBF-6x2 HDG	1	2280837
Telaio di attraversamento CFS-T SBF-6x3 HDG	1	2280838
Telaio di attraversamento CFS-T SBF-6x4 HDG	1	2280323
Telaio di attraversamento CFS-T SBF-6x5 HDG	1	2280324
Telaio di attraversamento CFS-T SBF-6x6 HDG	1	2280839
Telaio di attraversamento CFS-T SBF-6x7 HDG	1	2280840
Telaio di attraversamento CFS-T SBF-6x8 HDG	1	2280841
Telaio di attraversamento CFS-T SBF-6x9 HDG	1	2280842
Telaio di attraversamento CFS-T SBF-6x10 HDG	1	2280843
Telaio di attraversamento CFS-T SBF-8x1 HDG	1	2280854
Telaio di attraversamento CFS-T SBF-8x2 HDG	1	2280855
Telaio di attraversamento CFS-T SBF-8x3 HDG	1	2280856
Telaio di attraversamento CFS-T SBF-8x4 HDG	1	2280857
Telaio di attraversamento CFS-T SBF-8x5 HDG	1	2280858
Telaio di attraversamento CFS-T SBF-8x6 HDG	1	2280859
Telaio di attraversamento CFS-T SBF-8x7 HDG	1	2280860
Telaio di attraversamento CFS-T SBF-8x8 HDG	1	2280861
Telaio di attraversamento CFS-T SBF-8x9 HDG	1	2280862
Telaio di attraversamento CFS-T SBF-8x10 HDG	1	2280863

*Articoli standard

TELAI DI ATTRAVERSAMENTO CFS-T SBF DOPPIA FILA



Telai di attraversamento CFS-T SBF (doppia fila)*

Denominazione per l'ordine	Contenuto della confezione	Codice articolo
Telaio di attraversamento CFS-T SBF-4+4x1 HDG	1	2280826
Telaio di attraversamento CFS-T SBF-4+4x2 HDG	1	2280827
Telaio di attraversamento CFS-T SBF-4+4x3 HDG	1	2280828
Telaio di attraversamento CFS-T SBF-4+4x4 HDG	1	2280829
Telaio di attraversamento CFS-T SBF-4+4x5 HDG	1	2280830
Telaio di attraversamento CFS-T SBF-4+4x6 HDG	1	2280831
Telaio di attraversamento CFS-T SBF-4+4x7 HDG	1	2280832
Telaio di attraversamento CFS-T SBF-4+4x8 HDG	1	2280833
Telaio di attraversamento CFS-T SBF-4+4x9 HDG	1	2280834
Telaio di attraversamento CFS-T SBF-4+4x10 HDG	1	2280835
Telaio di attraversamento CFS-T SBF-6+6x1 HDG	1	2280844
Telaio di attraversamento CFS-T SBF-6+6x2 HDG	1	2280845
Telaio di attraversamento CFS-T SBF-6+6x3 HDG	1	2280846
Telaio di attraversamento CFS-T SBF-6+6x4 HDG	1	2280847
Telaio di attraversamento CFS-T SBF-6+6x5 HDG	1	2280848
Telaio di attraversamento CFS-T SBF-6+6x6 HDG	1	2280849
Telaio di attraversamento CFS-T SBF-6+6x7 HDG	1	2280850
Telaio di attraversamento CFS-T SBF-6+6x8 HDG	1	2280851
Telaio di attraversamento CFS-T SBF-6+6x9 HDG	1	2280852
Telaio di attraversamento CFS-T SBF-6+6x10 HDG	1	2280853
Telaio di attraversamento CFS-T SBF-8+8x1 HDG	1	2280864
Telaio di attraversamento CFS-T SBF-8+8x2 HDG	1	2280865
Telaio di attraversamento CFS-T SBF-8+8x3 HDG	1	2280866
Telaio di attraversamento CFS-T SBF-8+8x4 HDG	1	2280867
Telaio di attraversamento CFS-T SBF-8+8x5 HDG	1	2280868
Telaio di attraversamento CFS-T SBF-8+8x6 HDG	1	2280869
Telaio di attraversamento CFS-T SBF-8+8x7 HDG	1	2280870
Telaio di attraversamento CFS-T SBF-8+8x8 HDG	1	2280871
Telaio di attraversamento CFS-T SBF-8+8x9 HDG	1	2280321
Telaio di attraversamento CFS-T SBF-8+8x10 HDG	1	2280322

*Articoli standard



CFS-T SBF È CERTIFICATO AI SENSI DI



- EN 1366-3:2009 (Norma Europea)
 - ANSI/UL1479 (ASTM E814) (USA)
 - CAN/ULC S115 (Canada)
-



- Tenuta all'acqua EN 12208:1999-11 (Norma Europea)
 - Permeabilità all'aria EN 1026:2000 (Norma Europea)
-

- Valutazione della superficie di zincatura a caldo ISO 1461:2009
- Spessore della zincatura a caldo – min. 70 µm



Hilti Italia S.p.A.
Piazza Indro Montanelli, 20
20099 Sesto San Giovanni (MI)

www.facebook.com/Hiltitalia
www.hilti.it

