



# HILTI

## TUTTO IL SUPPORTO DI CUI HAI BISOGNO CON MT

Nuovo sistema di staffaggio  
per le tue applicazioni più  
**PESANTI**

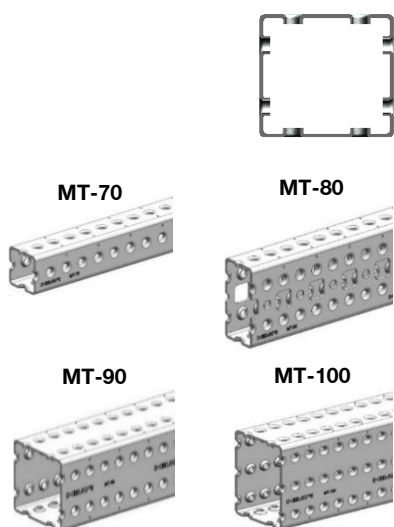
# SISTEMA DI STAFFAGGIO MT

Semplice da installare e progettare, il nuovo **sistema di staffaggio MT** sarà in grado di soddisfare le tue esigenze di sostenere elementi impiantistici.

Che stiate progettando **linee impiantistiche MEP** o **piattaforme di sostegno** per macchinari o ancora **pavimenti rialzati** integrati, grazie al nuovo sistema MT potrete agilmente progettare, verificare e certificare le vostre installazioni. Inoltre è **certificato EN-1090!**



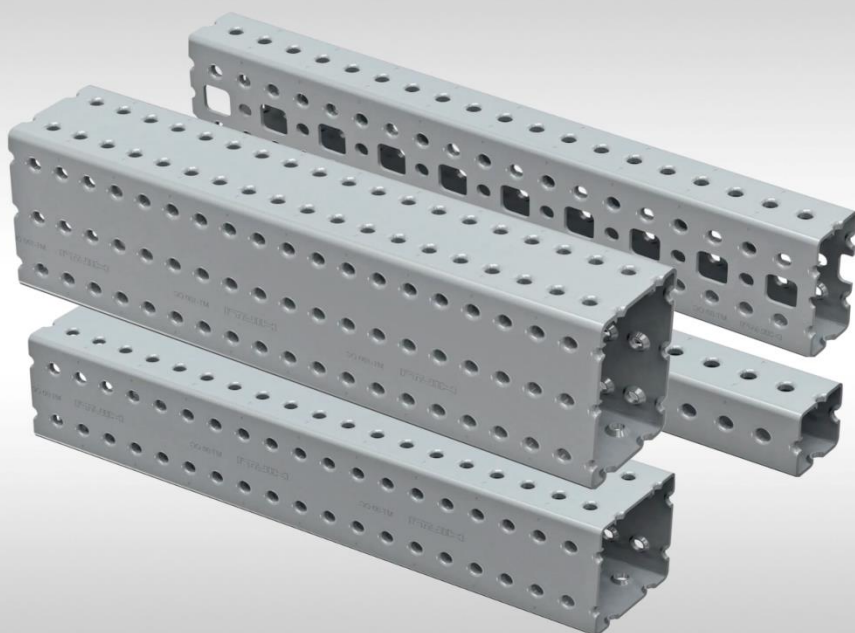
## Profili chiusi MT: un portafoglio completo per tutte le applicazioni pesanti



Il nuovo portafoglio di profili HILTI vi offre molteplici possibilità applicative, tra le quali:

- Staffaggi per linee impiantistiche;
- Supporti per macchinari tipo UTA o cabine elettriche;
- Pavimentazioni rialzate integrate;
- Controsoffitti impiantistici;
- Staffaggi e punti fissi per tubazioni vapore;

Con il nostro team di ingegneria sapremo fornire soluzioni ottimizzate e certificate per ogni esigenza di cantiere. Il tutto certificato EN-1090.





## TECNOLOGIA DI FISSAGGIO RAPIDA E SICURA

Una singola vite per realizzare tutte le connessioni necessarie

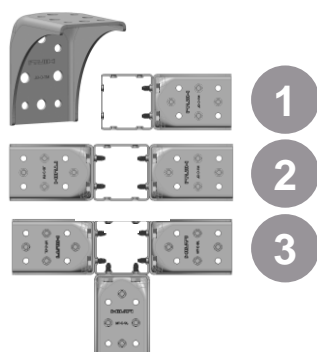


### Vite autofilettante MT-TFB: L'essenza della semplicità

- Connetti ogni elemento con una sola mano grazie alla vite autofilettante che elimina la necessità di usare dadi e rondelle.
- Certifica ogni applicazione con il modulo di controllo della coppia "AT-Module", solo per i nostri avvitatori ad impulsi SIW.

### Connessioni dirette: Velocità e risparmio a tua scelta

- Dove non sono necessari, risparmia sui connettori!
- I profili chiusi, grazie alla speciale foratura alternata, permettono di realizzare veloci connessioni dirette tra loro, ottimizzando i costi ed i tempi!



### Un singolo elemento, molteplici usi: Angolare e connettore in diverse configurazioni

- Il portafoglio di elementi MT è ottimizzato in modo da ridurre al minimo il numero di pezzi necessari.
- Alcuni elementi possono essere usati in diverse configurazioni e come angolari tra profili o connessioni al materiale base indifferentemente

# REALIZZATO PER DURARE

## Resistenza alla corrosione all'avanguardia

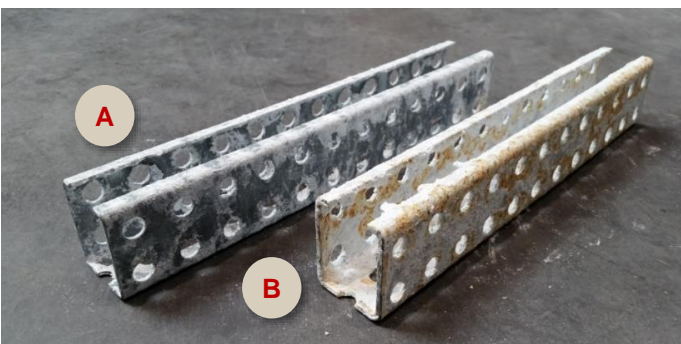
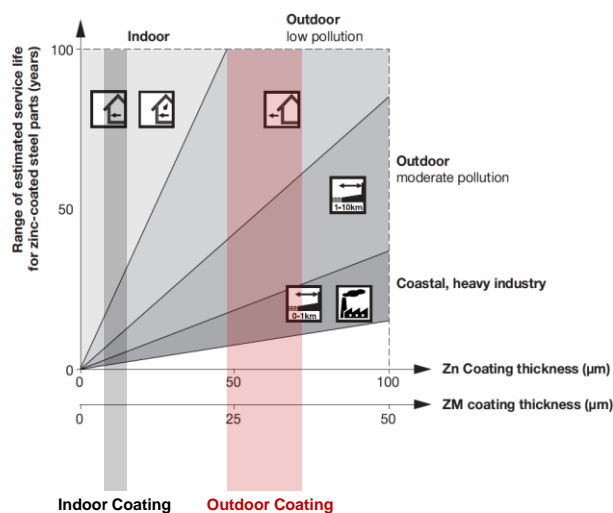
Il sistema MT è stato progettato per ottimizzare la resistenza dei componenti esposti agli agenti corrosivi, sia in ambienti esterni che protetti.

La protezione è realizzata mediante la combinazione di due tecnologie.

Bagno di zinco a caldo per gli angolari e le basi, mentre i profili sono protetti con un rivestimento Zinco-Magnesio (ZM).

Quest'ultimo innovativo processo è garantito secondo gli standard ASTM A1046 ed EN10346 e presenta diversi vantaggi per l'utilizzatore e per l'ambiente, tra cui:

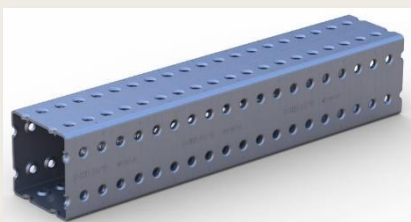
- **Maggiore durata** della resistenza delle vostre installazioni. Fino a 25 anni in ambiente corrosivo C3 e 15 anni in ambiente corrosivo C4 (maggiori dettagli nel manuale alla Corrosione HILTI);
- **Nessun ripristino dei tagli necessario** con prodotti spray aggiuntivi. La presenza del Magnesio garantisce la passivazione dell'attacco della ruggine;
- **Processo di produzione più attento all'ambiente** in quanto i profili sono rivestiti da spessori inferiori di Zinco ed il rilascio di CO<sub>2</sub> nell'ambiente è ridotto rispetto al più classico bagno di zinco a caldo.



Risultati test spray salini

- A ZM 310
- B HDG 45 µm

## MT Outdoor Coating: Lo stato dell'arte della protezione agli agenti atmosferici



MT-90 con protezione ZM

I nuovi profili MT sono rivestiti con Zinco-Magnesio per la protezione agli agenti atmosferici.

Questa protezione altamente tecnologica permette di raggiungere nuovi standard in durata e manutenzione dei prodotti installati.



# LA PROPOSTA HILTI

Supporto diretto, progettazione ed una gamma di prodotti completa



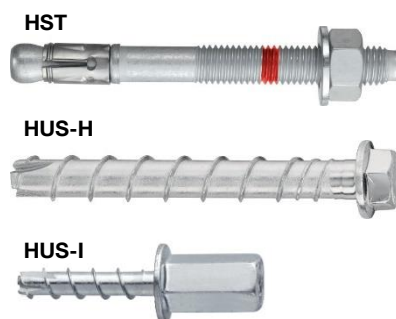
## Dimentica il problema della progettazione

Che si tratti di tipologie ripetitive o di complesse strutture 3D, HILTI può supportarti fin dalle prime fasi della progettazione.

Il nostro team di tecnici può progettare in BIM integrandosi nel processo di design od offrirti consulenza per l'utilizzo dei nostri software nonché plug-in per le principali piattaforme di design.

## La giusta connessione per ogni applicazione

Fatti guidare dai nostri esperti nella scelta degli ancoranti adatti alle tue esigenze. Ogni cantiere ha le proprie sfide in termini di fissaggio e, se necessario, con delle prove di trazione in loco sapremo indicarti nella scelta dell'ancoraggio più idoneo.



## E sull'acciaio interviene il "fissaggio diretto"

HILTI è leader nelle soluzioni di fissaggio diretto su acciaio, anche in condizioni particolarmente estreme (tipo il mondo navale e Oil & Gas).

Diverse tipologie di fissaggio su acciaio permettono di risolvere le necessità di ogni lavoro!





Hilti Italia S.p.A.  
20099 Sesto San Giovanni (MI)