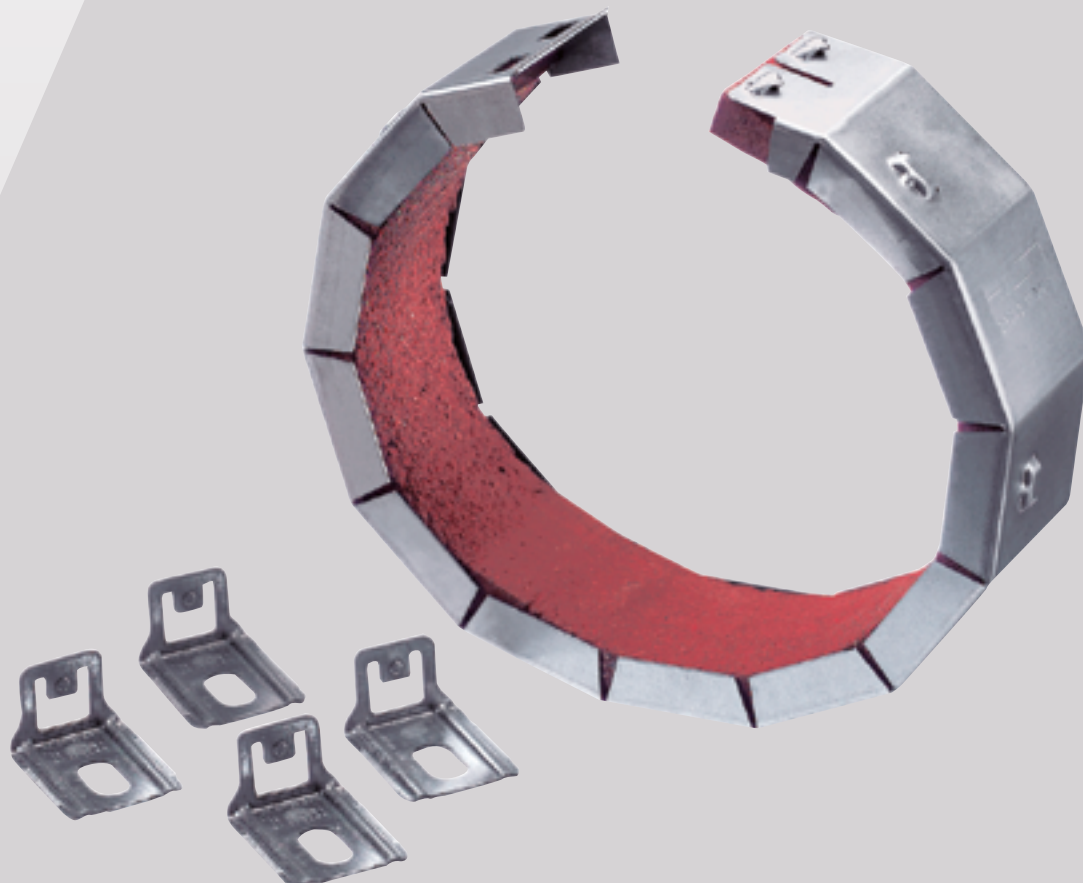




COLLARE ANTIFUOCO CFS-C P

Manuale tecnico

Valutazione tecnica europea
ETA-10/0404



COLLARE ANTIFUOCO HILTI CFS-C P

Antifuoco per tubi infiammabili di diametro fino a 250 mm con certificazione tecnica europea.



Applicazioni

- Sigillatura di tubi infiammabili da 32 mm a 250 mm di diametro in aperture attraverso pareti e solai in compartimenti antifuoco
- Materiali dei tubi: PVC-C, PVC-U, PE, PE-HD, PE-X, PE-S2, PP, PP-R, ABS, Compositi Al
- Adatto per l'uso in aperture in calcestruzzo, calcestruzzo cellulare, muratura, cartongesso e in combinazione con pannelli rivestiti
- Copre materiali di riempimento e sigillatura diversi

Vantaggi

- Chiusura rapida e semplice senza l'impiego di attrezzi
- Linguette di posizionamento regolabili per un semplice fissaggio
- Possibilità di utilizzo di nastro fonoisolante a base di PE (schiuma)
- Basso profilo per installazioni in ambienti ristretti



Dati tecnici

Materiali di base	Calcestruzzo, muratura, cartongesso
Spessore parete - min	100 mm
Spessore Solaio - min	150 mm
Range di temperatura di stoccaggio e trasporto	Da -5° C a 50° C
Range delle temperature di applicazione	Da -5° C a 50° C
Range di resistenza alle temperature	Da -20° C a 100° C
Sigillatura spazio anulare	Intonaco di gesso, malta cementizia, sigillante antifuoco acrilico Hilti CFS-S ACR

Diametro nominale tubo	Quantità dei fissaggi	Denominazione d'ordine	Quantità di vendita	Codice articolo
50 mm	2	Collare antifuoco CFS-C P 50/1,5"	1 pz.	435406
63 mm	2	Collare antifuoco CFS-C P 63/2"	1 pz.	435407
75 mm	3	Collare antifuoco CFS-C P 75/2.5"	1 pz.	435408
90 mm	3	Collare antifuoco CFS-C P 90/3"	1 pz.	435409
110 mm	4	Collare antifuoco CFS-C P 110/4"	1 pz.	435410
125 mm	4	Collare antifuoco CFS-C P 125/5"	1 pz.	435411
160 mm	6	Collare antifuoco CFS-C P 160/6"	1 pz.	435412
180 mm	8	Collare antifuoco CFS-C P 180/7"	1 pz.	435413
200 mm	8	Collare antifuoco CFS-C P 200/8"	1 pz.	435414
225 mm	10	Collare antifuoco CFS-C P 225/9"	1 pz.	435415
250 mm	12	Collare antifuoco CFS-C P 250/10"	1 pz.	435416

ISTRUZIONI PER L'USO: CFS-C P

www.hilti.group
EN:
<http://fsselector.hilti.com>

1

A

B

2

3

4.1

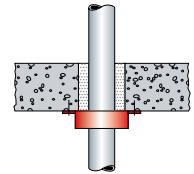
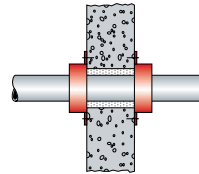
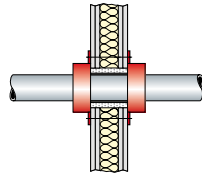
4.2

4.3

5

	CFS-C P-50/1.5" - 2 CFS-C P-63/2" - 2
	CFS-C P-75/2.5" - 3 CFS-C P-90/3" - 3
	CFS-C P-110/4" - 4 CFS-C P-125/5" - 4
	CFS-C P-160/6" - 6

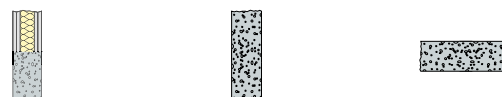
INFORMAZIONI GENERALI



Partizione	Parete flessibile	Parete rigida	Solaio rigido
Spessore materiale di base (t_E) densità	≥ 100 mm	≥ 100 mm ≥ 450 kg/m ³	≥ 150 mm ≥ 2400 kg/m ³
Profondità minima della sigillatura	25 mm CFS-S ACR	15 mm CFS-S ACR	10 mm CFS-S ACR
Fissaggio a parete	Barre filettate M8 + dadi	HUS, DBZ, HAS Ø ≥ 6 mm per collari fino a 110 mm, Ø ≥ 10 mm per collari più grandi	
Sigillatura spazio anulare	CFS-S ACR, gesso, malta cementizia		CFS-S ACR con materiale di riempimento, gesso, malta cementizia
Attraversamenti	PVC-C, PVC-U, PE, PE-HD, PE-X, PE-S2, PP, PP-R, ABS, Al-compositi		

Nota: il diametro dell'apertura non deve essere superiore al diametro esterno del collare per consentire un fissaggio sicuro del collare alla parete/solaio.

PRINCIPALI APPLICAZIONI CERTIFICATE



Applicazioni	Materiale tubo	Tubo Ø (mm)	Parete flessibile e rigida ≥ 100 mm	Parete rigida ≥ 150 mm	Solaio rigido
Acque reflue 	PVC-U (EN ISO 1452, EN 1329-1, EN 1453-1) e PVC-C (EN 1566-1)	50 - 160		EI 120 U/U	EI 120U/U
		180 - 250	-	EI 180 U/U	
	PE PE (EN 1519, EN 12666-1), ABS e PE-HD	50 - 160		EI 120 U/U	EI 120 U/U
		200 - 250	-	EI 120 U/U	
		32 - 110		EI 120 U/U	
		PP (EN 1451-1, DIN EN 12056)*	125 - 160	-	
	200 - 250	-	EI 120 C/U		
Industria 	PVC-U (EN ISO 15493, DIN 8061/8062)	50 - 160		EI 120 U/U	EI 120 U/U
		180 - 250	-	EI 180 U/U	
	PE (EN ISO 15494, DIN 8074/8075)	50 - 160		EI 120 U/U	EI 120 U/U
		180 - 200	-	EI 120 U/U	
		200 - 250	-	EI 180 U/U	
	PP (DIN 8077/8078)	50		EI 90 U/U	EI 120 U/U
		63		EI 60 U/U	
		75 - 110		EI 120 U/U	
		110 - 125		-	
	Acqua potabile 	PP (EN ISO 15874, DIN 8077/8078)	50		EI 90 U/U
63				EI 60 U/U	
75 - 110				EI 120 U/U	
PE (EN 12201-2)		110 - 125		-	EI 180 U/U
		50 - 160		EI 120 U/U	
		200 - 250	-	EI 120 U/U	

* ad es. Magnaplast®; Skolan dB®; Phonex AS®; Pipelife®; Master 3®; POLOPLAST®; Polo Kal NG®; POLOPLAST®; Polo Kal 3 S®; Rehau®, Raupiano Plus®, Wavin®; AS®/KeKelit®; Phonex AS®; Wavin®; SiTech®. Cloes®; Blue Power®, Cloes®, PhoNoFire®, Valsire®, Triplus®, Valsire®, Silere®, Geberit®, Silent PP®

Estratto del documento ETA. Controllare la categoria d'uso esatta (tipi e diametri di tubi, tipi di tubo, diametri e spessore parete, tipi di isolamento) nel documento ETA 10/0404.

ALTRE APPLICAZIONI CERTIFICATE

Ampia gamma di tubi di plastica di marca, certificati per attraversamenti di pareti e solai



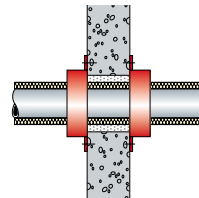
Vedere ETA 10/0404 per l'elenco dei tubi certificati (+GF+, Aquatherm, Geberit, KeKelit, Magnaplast, Pipelife, POLOPLAST, Rehau, Wavin)

Tubi pre-isolati per attraversamenti in pareti e solai. Tubi PE-HD (+GF+Cool-Fit) con isolamento ABS/PUR



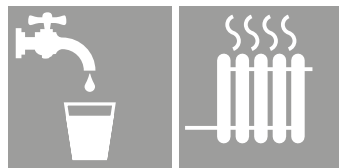
Vedere ETA 10/0404 per un elenco delle misure di tubo +GF+ Pipings Systems certificate

Tubi in plastica e compositi rivestiti con Armaflex AF per attraversamenti di pareti e solai



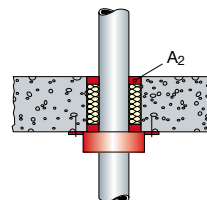
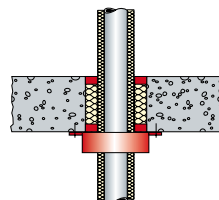
Vedere ETA 10/0404 per un elenco di tubi e configurazioni certificate. PE, PP, di marca (Aquatherm Wavin Friatec Rehau+GF+Geberit Kelit)

Tubo composito (PE-Xb/Al/PE-HD, ad es. Geberit Mepla) certificato per attraversamenti di solai e pareti rigide



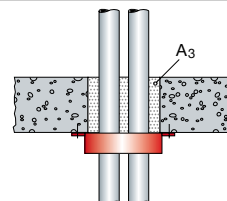
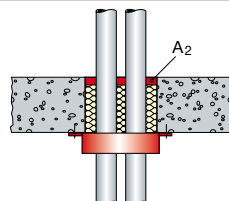
Vedere ETA 10/0404 per un elenco di tubi e configurazioni certificate. Ø 40, 50, 63 e 75mm

Configurazioni certificate per solai rigidi 550 kg/m³. Tubi isolati e non isolati.



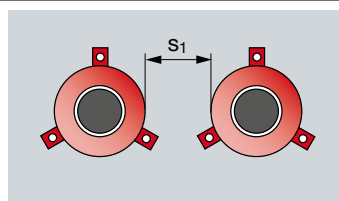
Vedere ETA 10/0404 per un elenco di tubi certificati. Tubi di plastica pre-isolati, PVC-U, PE, PP e vari tubi di marca

2 tubi in configurazioni a collare singolo per attraversamenti in solai rigidi



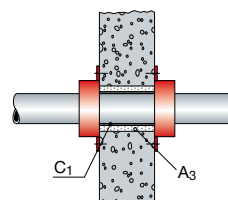
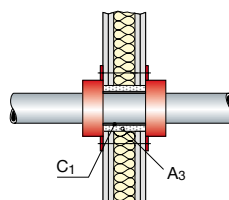
Vedere ETA 10/0404 per un elenco di tubi e configurazioni certificate. PE EN 15494 o DIN 8074/5 2 x Ø 20mm

Distanza zero tra i collari $S_1 = 0$



Vedere ETA 10/0404 per i dettagli su tubi e configurazioni certificate.

Nastro fonoisolante (C₁) da usare con gesso o malta come riempitivo (A₃) per migliorare le prestazioni acustiche.



Nastro fonoisolante in schiuma PE. Lo spessore massimo ammesso varia da 5 a 9 mm, a seconda della configurazione. Vedere ETA 10/0404 per maggiori dettagli

CARATTERISTICHE DEL COLLARE ANTIFUOCO CFS-C P

Caratteristiche	Valutazione delle caratteristiche	Norma, standard, test
Salute e ambiente Permeabilità all'aria (tenuta) Permeabilità all'acqua	È possibile raggiungere valori di tenuta all'aria fino a 250 Pa, sigillando lo spazio anulare utilizzando un sigillante, ad es. sigillante antifluoco acrilico Hilti CFS-S ACR (spessore 10 mm) o il mastice riempitivo antifluoco Hilti CFS-FIL (spessore 10 mm).	EN 1026
	Tenuta stagna a 1 metro d'acqua fino a 3 giorni con un sigillante antifluoco acrilico Hilti CFS-S ACR.	ETAG 026-2
Sostanze pericolose	CFS-C P non contiene sostanze pericolose ai sensi della Direttiva del Council 67/548/EEC e regolamenti (CE) n.1272/2008, nonché EOTA TR 034, edizione 2012 oltre i limiti ammissibili.	Scheda tecnica di sicurezza del materiale
Protezione contro il rumore (Isolamento acustico per via aerea)	Il seguente isolamento acustico per via aerea per un singolo attraversamento con tubi di plastica antincendio con collare antifluoco Hilti CFS-C P è ottenibile sigillando lo spazio anulare. Con sigillante antifluoco acrilico Hilti CFS-S ACR e lana minerale: Parete flessibile $R_w = 53$ dB Parete rigida $D_{n,w} = 60$ dB $R_w = 51$ dB $D_{n,w} = 58$ dB Con malta cementizia: Parete rigida $R_w = 52$ dB $D_{n,w} = 59$ dB	EN ISO 140-3 EN ISO 20140-10 EN ISO 717-1
Durata e manutenzione	Categoria Z ₂ (adatto per sigillature di attraversamenti in condizioni interne asciutte con temperature non inferiori ai 0° C).	ETAG 026-2
Reazione al fuoco	Classe E	EN 13501-1



Hilti Corporation
9494 Schaan, Liechtenstein
Tel. +423-234 2965

www.facebook.com/hiltigroup
www.hilti.group