



SPRAY ANTIFUOCO PER GIUNTI A BASE SILICONICA

Valutazione tecnica europea
ETA-20/1235



SPRAY PER GIUNTI A BASE SILICONICA CFS-SP SIL



Are di applicazione

- Sigillatura di giunti perimetrali tra una facciata continua e solette di solai in calcestruzzo

Vantaggi

- Testato in conformità a EN 1364-4 con una classificazione EI fino a 180 min.
- Raggiunge $\pm 12,5\%$ di movimento (EAD 350141-00-1106)
- Indurimento rapido con tempo di reticolazione ridotto
- Eccellente erogazione con basse caratteristiche di slump
- Resistente alla pioggia dopo 1-2 ore
- Eccellente resistenza alle muffe e ai funghi
- Applicabile a spruzzo o a pennello



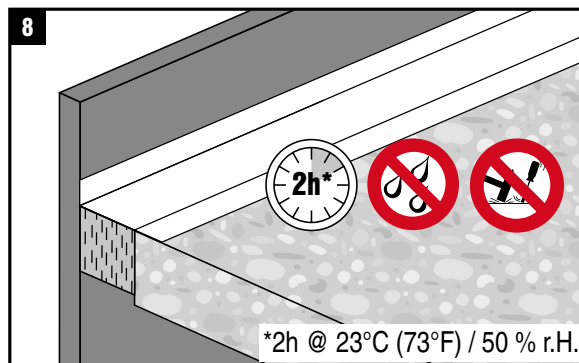
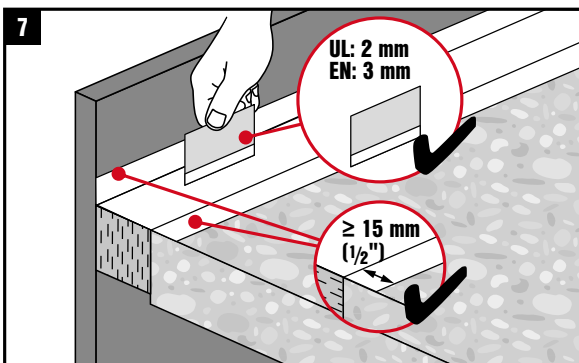
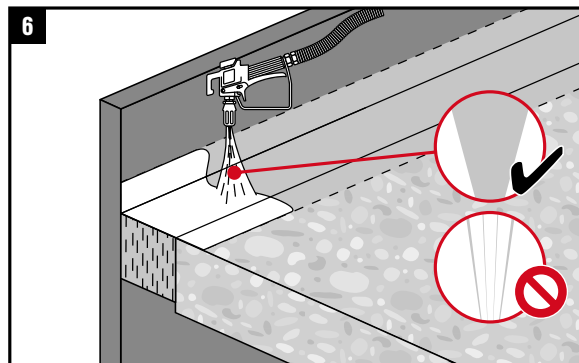
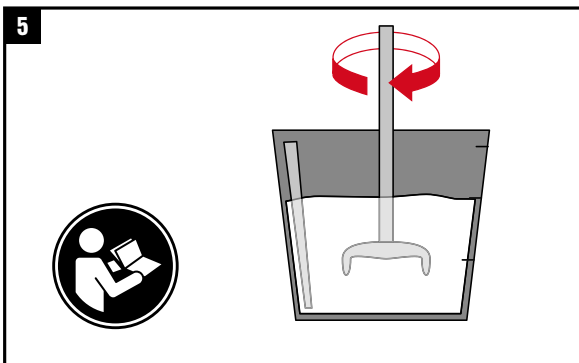
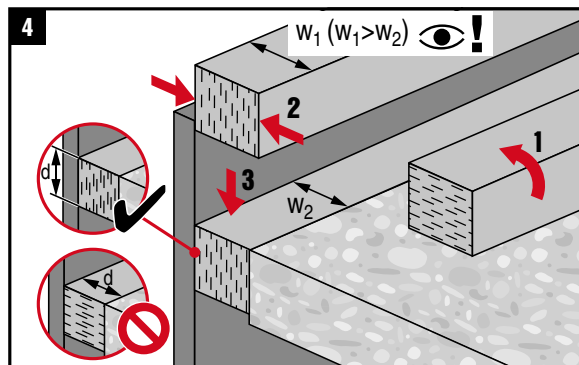
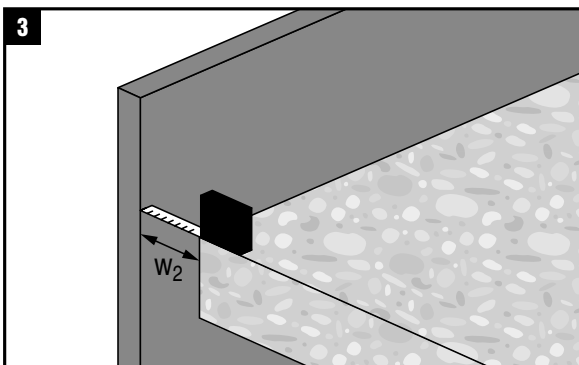
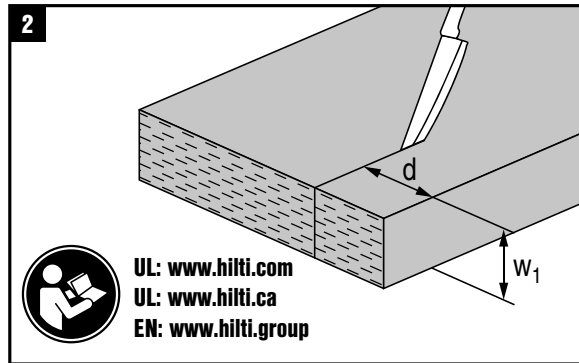
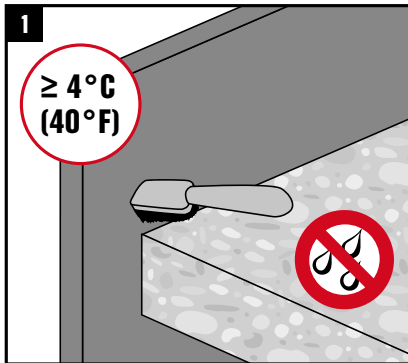
Dati tecnici

Materiali di base	Calcestruzzo, muratura, gesso, metallo, acciaio, vetro
Base chimica	Silicone reticolato neutro
Tempo d'indurimento appross.¹⁾	2 mm/5 h
Movimento	$\pm 12,5\%$ (ISO 11600)
Prestazioni acustiche	Rapporto di prova disponibile
Durata prodotto²⁾	12 mesi
Range delle temperature di applicazione	1,5 °C – 40 °C
Range di resistenza alle temperature	-35 – 120 °C
Range di temperatura di stoccaggio e trasporto	1,5 °C – 25 °C
Colore	Avorio
Prodotti complementari	Lana minerale
LEED VOC	65,9 g/l

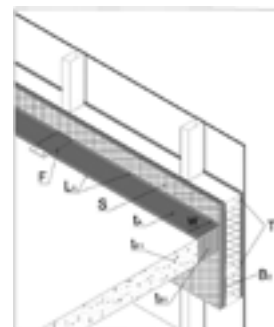
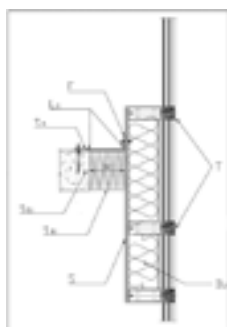
1) a 75 °F/24 °C, 50% di umidità relativa

2) a 77 °F/25 °C e 50% di umidità relativa; dalla data di produzione

MANUALE DI ISTRUZIONI PER L'USO DELLO SPRAY PER GIUNTI
A BASE SILICONI CFS-SP SIL



RIEPILOGO ETA-20/1235



APPLICAZIONE CERTIFICATA

Giunti tra muro non portante con intelaiatura in acciaio o alluminio e solette di solai rigide, estratto dell'ETA.
Controllare ETA-20/1235 per i dettagli precisi

Tipo di giunto	Giunzione tra solette di solai rigidi e facciate continue
Profondità solaio rigido (t_{e1}) Materiale solaio rigido	≥ 150 mm Calcestruzzo con densità ≥ 2400 kg/m ³
Facciata continua	Intelaiature in acciaio o alluminio
Range di larghezza giunto	10-150 mm
Specifiche lana minerale Densità lana minerale	EN 13162 o EN 14303, e classificate A1 o A2 ai sensi di En 13501-1 ≥ 60 kg/m ³
Profondità lana minerale (t_{b1}) Compressione lana minerale	≥ 150 mm $\geq 33\%$
Spessore materiale	Pellicola umida da 3 mm
Massima classificazione EI	180 minuti
Capacità di movimento	Max $\pm 12,5\%$

RESA ORIENTATIVA (PER SECCHIO DA 19 L)

Larghezza giunto (mm)	Lunghezza giunto in m per secchio*
10	140
20	110
50	70
100	40
150	30

* valori approssimativi con strati di prodotto 15 mm su entrambi i lati del giunto, in base a uno spessore del film umido di ~3 mm. Presuppone un tasso di spruzzatura eccessiva "over spray" di ~15%.

ATTRIBUTI ADDIZIONALI

Caratteristiche	Valutazione delle caratteristiche	Norma, standard, test															
VOC	65,9 g/l	LEED 4.1															
Trasmissione acustica	<p>I valori $R_{w(C;Ctr)}$ e $D_{n,e,w(C;Ctr)}$ rilevati sono:</p> <table border="1"> <thead> <tr> <th>Larghezza giunto [mm]</th> <th>Profondità sigillatura [mm]</th> <th>Rivestimento</th> <th>$R_{w(C;Ctr)}$ [dB]</th> <th>$D_{n,e,w(C;Ctr)}$ [dB]</th> </tr> </thead> <tbody> <tr> <td>200</td> <td>200</td> <td>Entrambi i lati</td> <td>38 (-1;-5)^{a)}</td> <td>53 (-1;-4)^{b)}</td> </tr> <tr> <td>200</td> <td>200</td> <td>Lato superiore</td> <td>36 (-1;-3)^{a)}</td> <td>51 (-1;-3)^{b)}</td> </tr> </tbody> </table> <p>^{a)} laddove $S = 0,3 \text{ m}^2$ ^{b)} laddove $A_0 = 10 \text{ m}^2$</p>	Larghezza giunto [mm]	Profondità sigillatura [mm]	Rivestimento	$R_{w(C;Ctr)}$ [dB]	$D_{n,e,w(C;Ctr)}$ [dB]	200	200	Entrambi i lati	38 (-1;-5) ^{a)}	53 (-1;-4) ^{b)}	200	200	Lato superiore	36 (-1;-3) ^{a)}	51 (-1;-3) ^{b)}	EN ISO 10140-1, EN ISO 10140-2 & EN ISO 717-1
Larghezza giunto [mm]	Profondità sigillatura [mm]	Rivestimento	$R_{w(C;Ctr)}$ [dB]	$D_{n,e,w(C;Ctr)}$ [dB]													
200	200	Entrambi i lati	38 (-1;-5) ^{a)}	53 (-1;-4) ^{b)}													
200	200	Lato superiore	36 (-1;-3) ^{a)}	51 (-1;-3) ^{b)}													
Reazione al fuoco	Classe E	EN 13501-1:2007 +A1:2009															
Contenuto e/o rilascio di sostanze pericolose	Dichiarazione di conformità	Direttiva del Consiglio europeo 67/548/EEC e Normativa (EC) N.1272/2008 così come EOTA TR 034, edizione ottobre 2015															



Hilti Corporation
9494 Schaan, Liechtenstein
Tel. +423-234 2965

www.facebook.com/hiltigroup
www.hilti.group