
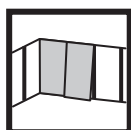


HTB Ancorina metallica regolabile

	Versione	Vantaggi
	HTB	<ul style="list-style-type: none"> - fissaggio regolabile e controllo posa corretta - nessun attrezzo per la posa - adatto per diversi spessori (fino a 92 mm) - prestazioni elevate



cartongesso

Dati principali di carico (per un singolo ancorante)

Tutti i dati riportati in questa sezione sono riferiti a:

- posa corretta (vedere le istruzioni per la corretta posa in opera)
- assenza di influenze derivanti da distanza dal bordo o interasse
- materiale base come specificato in tabella
- spessore minimo del materiale base

Resistenza caratteristica

Dimensione ancorante		M5 / M6
Pannello di gesso Spessore 10 mm	N_{Rk} [kN]	0,75
	V_{Rk} [kN]	0,45
Pannello di gesso spessore 12,5 mm	N_{Rk} [kN]	1,20
	V_{Rk} [kN]	0,90
Pannello di gesso Spessore 2x12,5 mm	N_{Rk} [kN]	2,10
	V_{Rk} [kN]	0,90
Pannello in fibra di gesso Spessore 10 mm	N_{Rk} [kN]	1,20
	V_{Rk} [kN]	1,80
Pannello in fibra di gesso Spessore 12,5 mm	N_{Rk} [kN]	1,80
	V_{Rk} [kN]	3,00
Tavole forate con spessore della cavità $\geq 30,0$ mm	N_{Rk} [kN]	1,50
	V_{Rk} [kN]	-

Resistenza di progetto

Dimensione ancorante		M5 / M6
Pannello di gesso Spessore 10 mm	N_{Rd} [kN]	0,35
	V_{Rd} [kN]	0,21
Pannello di gesso Spessore 12,5 mm	N_{Rd} [kN]	0,56
	V_{Rd} [kN]	0,42
Pannello di gesso Spessore 2x12,5 mm	N_{Rd} [kN]	0,98
	V_{Rd} [kN]	0,42
Pannello in fibra di gesso Spessore 10 mm	N_{Rd} [kN]	0,56
	V_{Rd} [kN]	0,84
Pannello in fibra di gesso Spessore 12,5 mm	N_{Rd} [kN]	0,84
	V_{Rd} [kN]	1,40
Tavole forate con spessore della cavità $\geq 30,0$ mm	N_{Rd} [kN]	0,70
	V_{Rd} [kN]	-

Carichi raccomandati ^{a)}

Dimensione ancorante		M5 / M6
Pannello di gesso Spessore 10 mm	N_{rec} [kN]	0,25
	V_{rec} [kN]	0,15
Pannello di gesso Spessore 12,5 mm	N_{rec} [kN]	0,40
	V_{rec} [kN]	0,30
Pannello di gesso Spessore 2x12,5 mm	N_{rec} [kN]	0,70
	V_{rec} [kN]	0,30
Pannello in fibra di gesso Spessore 10 mm	N_{rec} [kN]	0,40
	V_{rec} [kN]	0,60
Pannello in fibra di gesso Spessore 12,5 mm	N_{rec} [kN]	0,60
	V_{rec} [kN]	1,00
Tavole forate con spessore della cavità $\geq 30,0$ mm	N_{rec} [kN]	0,50
	V_{rec} [kN]	-

a) Con coefficiente globale di sicurezza $\gamma = 3$ per la resistenza caratteristica e coefficiente parziale di sicurezza $\gamma = 1,4$ per la resistenza di progetto.

Materiali

Caratteristiche materiale

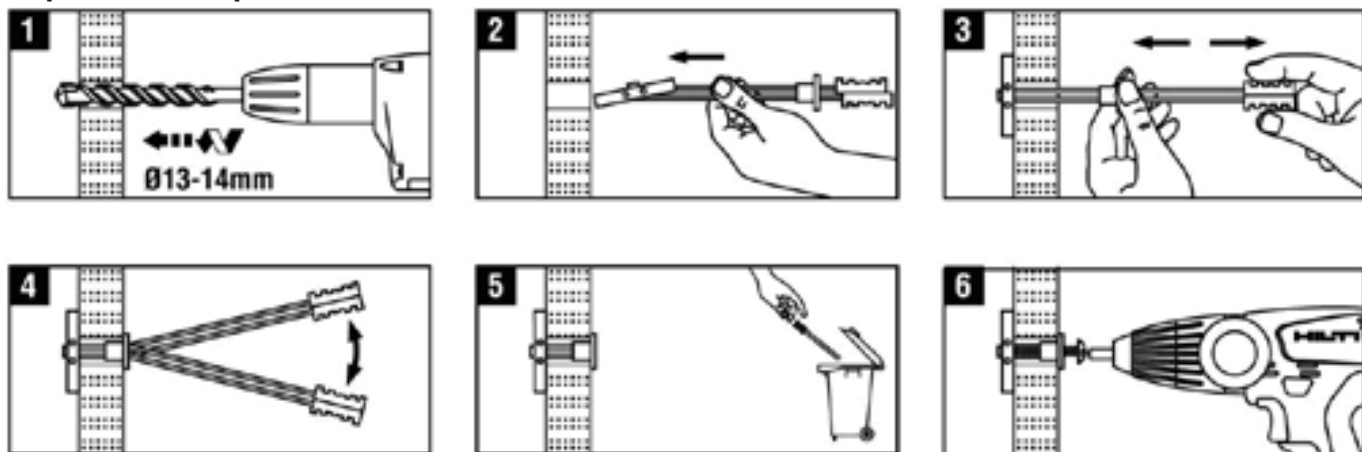
Elemento	Materiale
Ancorina	Acciaio al carbonio zincato 5 microns
Rondella	Copolimero di polipropilene
Gambi	Polistirene alto impatto
Vite	Acciaio al carbonio galvanizzato 3 microns

Posa

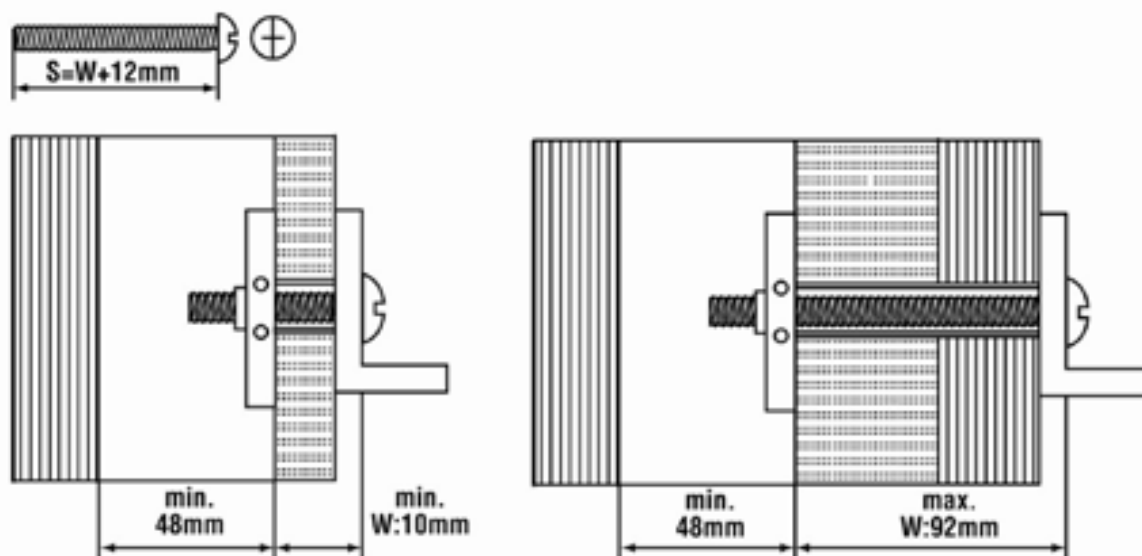
Attrezzatura per la posa

Dimensione ancorante	M5 / M6
Perforatore	TE2 ... TE16
Altri strumenti	Avvitatore

Operazioni di posa



Particolari di posa:



Particolari di posa HTB

Versione				M5	M6
Diametro nominale punta trapano	d_o	[mm]		13 - 14	
Spessore della parete e spessore della piastra	min	$h + t_{fix}$	[mm]	10	
	max	$h + t_{fix}$	[mm]	92	
Minimo spazio della cavità	l	[mm]		48	
Lunghezza della vite	l	[mm]		$12 + h + t_{fix}$	
Diametro della vite	d			M5	M6
Coppia di serraggio	T_{inst}	[Nm]		3	5