
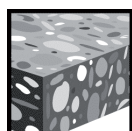
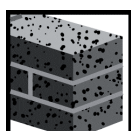


IDP Fungo per pannelli isolanti

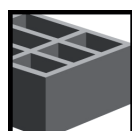
Versione	Vantaggi
 <p>IDP</p>	<ul style="list-style-type: none"> - per materiali isolanti di spessore fino a 15 cm - semplicità di posa



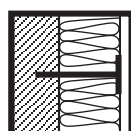
Calcestruzzo



Mattone pieno



Mattone forato



Isolamento

Dati principali di carico (per un singolo ancorante)

Tutti i dati riportati in questa sezione sono riferiti a:

- posa corretta (vedere le istruzioni per la corretta posa in opera)
- assenza di influenze derivanti da distanza dal bordo o interasse
- materiale base come specificato in tabella
- spessore minimo del materiale base
- i carichi raccomandati dovranno essere ridotti e si dovranno aumentare i punti di fissaggio se le temperature in esercizio dovessero risultare superiori ai 40°C.

Carichi raccomandati ^{a)}

		IDP
Calcestruzzo \geq C16/20	N_{rec} [kN]	0,14
Mattone pieno in laterizio Mz 20 – 1,8 – NF	N_{rec} [kN]	0,14
Mattone pieno in calce e sabbia KS 12 – 1,6 – 2DF	N_{rec} [kN]	0,14
Mattoni forati in laterizio HIz 12 – 0,8 – 6DF	N_{rec} [kN]	0,04 ^{b)}
Mattone forato in calce e sabbia KSL 12 – 1,4 – 3DF	N_{rec} [kN]	0,04

a) Con fattore di sicurezza globale $\gamma = 5$ per i carichi caratteristici e un coefficiente parziale di sicurezza di $\gamma = 1,4$ per i valori di progetto.

b) Perforazione senza battuta

Numero consigliato di funghi IDP escludendo l'effetto dovuto all'aspirazione del vento

			Numero di fissaggi per m ²
Polistirene espanso (EPS) Poliuretano (PU)	densità ≤ 40 kg/m ³	spessore ≤ 150 mm	4
Lana minerale	densità ≤ 150 kg/m ³	spessore ≤ 100 mm	4
		spessore ≤ 150 mm	6

I dati riportati sono validi solo se all'isolamento non è applicato alcun ulteriore materiale, ad esempio l'intonaco o altro materiale. In caso contrario, dovranno essere aumentati il numero di elementi di fissaggio.

Materiali

Caratteristiche materiale

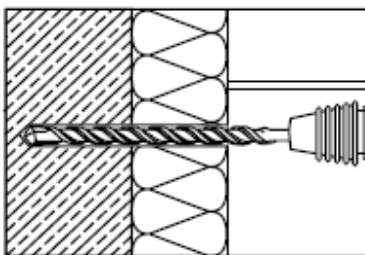
Elemento	Materiale
Fungo in plastica	Polipropilene

Posa

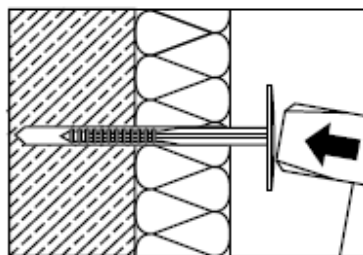
Attrezzatura per la posa

Dimensione ancorante	IDP
Perforatore	TE2 ... TE16
Altri strumenti	Martello

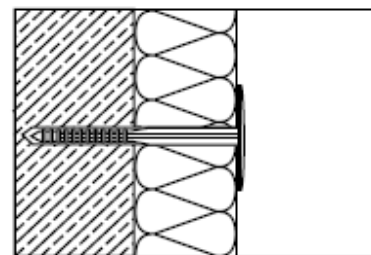
Operazioni di posa



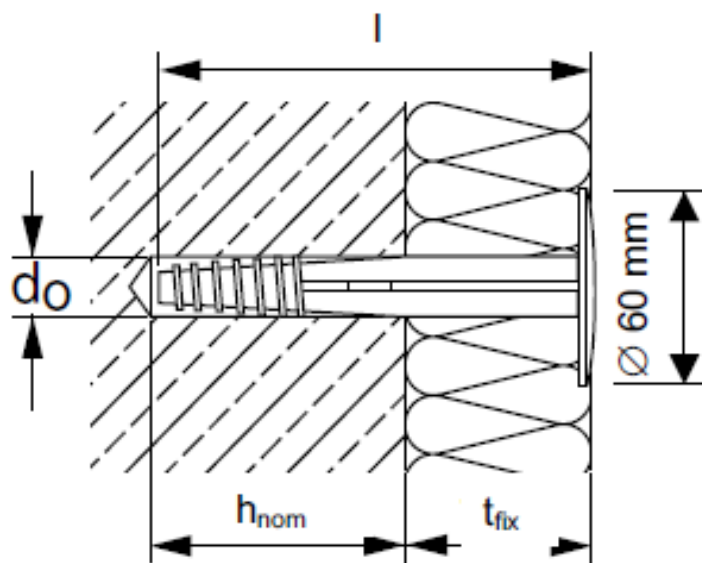
Praticare un foro mediante la punta del trapano



Inserire l'elemento di fissaggio con un martello



Particolari di posa: profondità di foratura h_1 e profondità effettiva di posa h_{nom}



IDP Particolari di posa

Versione dell'ancorante IDP		0/2	2/4	4/6	6/8	8/10	10/12	13/15
Diametro nominale della punta	d_o [mm]	8						
Diametro di taglio punta trapano	$d_{cut} \leq$ [mm]	8,45						
Profondità minima foro	$h_1 \geq$ [mm]	$l - t_{fix} + 10 \text{ mm} \geq 40 \text{ mm}$						
Effettiva profondità di ancoraggio	h_{nom} [mm]	25						
Lunghezza elemento di fissaggio	l [mm]	50	70	90	110	130	150	180
Spessore isolamento	t_{fix} [mm]	20	40	60	80	100	120	150
Temperatura di installazione	[°C]	da 0 a +40						