

HILTI

Scheda tecnica

Sleeve antifuoco Hilti CFS-SL

Benestare
Tecnico Europeo
ETA N° 11/0153



Versione 09 / 2013

Sleeve antifuoco CFS-SL

Semplifica la gestione dei cavi laddove è necessario un riattraversamento frequente



Applicazioni

- Sigillatura di attraversamenti per cavi singoli e fasci di cavi
- Idonea per aperture circolari di dimensioni medio-piccole in pareti e soffitti
- Per utilizzo in calcestruzzo, muratura e cartongesso

Vantaggi

- Facile da installare e ispezionare
- Pienamente funzionante subito dopo l'installazione
- Solido
- Prestazioni di protezione antifumo ottimali
- Facile installazione successiva di cavi aggiuntivi
- Resistenza al fuoco fino a 2 ore

Dati tecnici

	CFS-SL
Intumescente	Si
Spazio anulare max.	7 mm
Spessore minimo della parete	100 mm
Spessore minimo del soffitto	150mm
Secondo componente	Sigillante antifuoco acrilico CFS-S ACR
Classe di reazione al fuoco	E (in conformità con EN 13501-1:2007)

Il Benestare Tecnico Europeo (ETA) e la scheda tecnica possono essere ottenuti tramite il proprio referente Hilti locale.

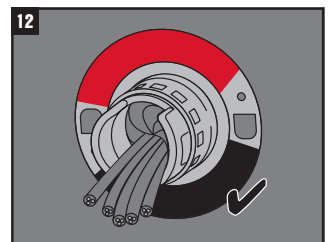
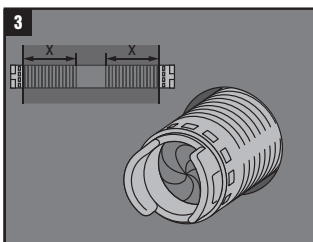
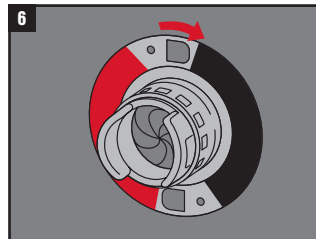
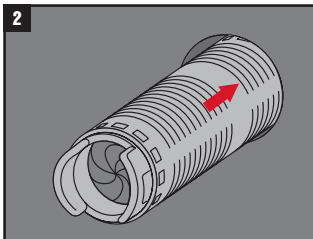
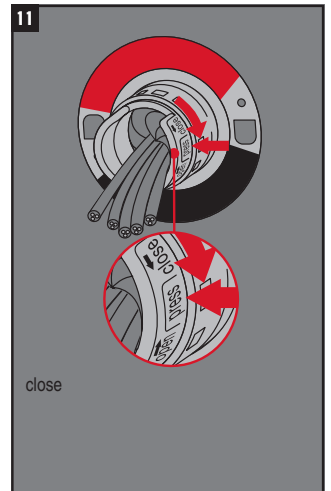
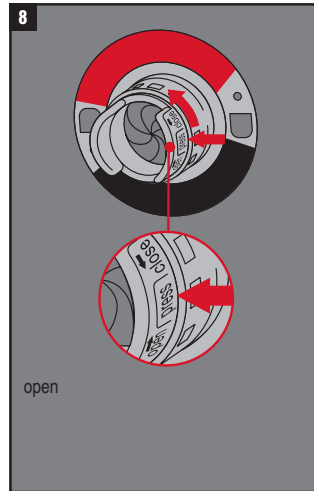
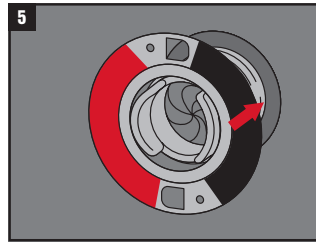
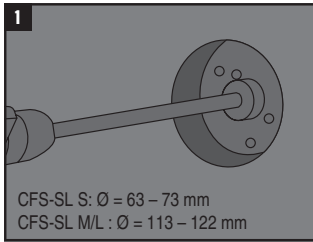
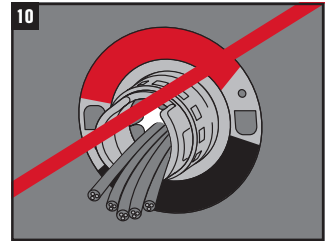
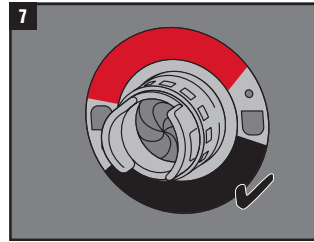
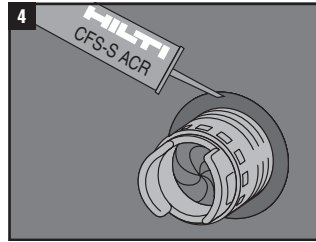
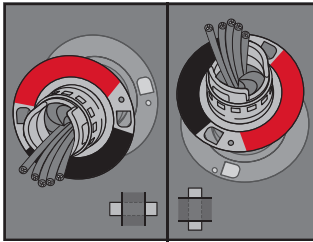
CE
0843
HILTI Corporation Feldkirchstrasse 100 9494 Schaan Liechtenstein
11
0843-CPD-0105
ETA-11/0153
ETAG N° 026, Part 2
Penetration Seal 'Hilti Firestop Sleeve CFS-SL' Use category: Z ₂ See ETA-11/0153 for other relevant characteristics



Informazioni per l'ordine

Denominazione per l'ordine	Dimensioni consigliate dell'apertura	Numero articolo
Sleeve antifuoco CFS-SL S	Ø 63-73 mm	02019717
Sleeve antifuoco CFS-SL M	Ø 113-122 mm	02019718
Sleeve antifuoco CFS-SL L	Ø 113-122 mm	02075168

Istruzioni per l'installazione



Attraversamento di cavi

Pareti flessibili | Pareti rigide

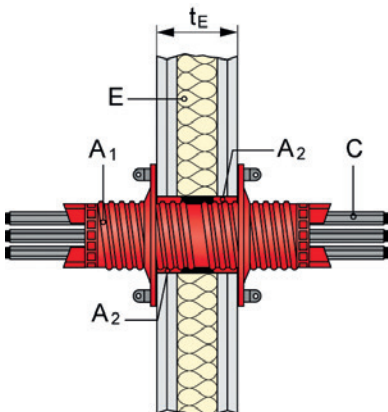
La destinazione d'uso dello sleeve antifluoco Hilti CFS-SL consiste nel ripristinare la prestazione di resistenza al fuoco di: pareti flessibili / cartongesso (E), spessore minimo 100 mm (t_E) e spessore massimo di 300 mm con montanti in legno o acciaio rivestiti su entrambi i lati con pannelli di spessore totale minimo di 25 mm. Per le pareti con montanti in legno deve esserci una distanza minima di 100 mm tra la sigillatura e qualunque montante e la cavità deve essere riempita con un isolamento minimo di 100 mm di classe A1 o A2 come da EN 13501-1.

Pareti rigide (E) calcestruzzo, calcestruzzo aerato o muratura, densità minima di 650 kg/m³, spessore minimo di 100 mm e spessore massimo di 300 mm (t_E).

Sigillatura di attraversamento (A) / servizi (C)	Spessore parete (t_E) Parete flessibile o rigida	Classificazione E = Integrità I = Isolamento	Dispositivo	Altri criteri Descrizione
Tutti i tipi di cavi rivestiti ¹⁾ ≤ diametro 21 mm	≥ 100 mm – ≤ 200 mm	EI 60	CFS-SL S	L'intercapedine attorno al manico cotto deve essere sigillata con sigillante antifluoco acrilico CFS-S ACR su entrambi i lati della parete (A ₂).
	≥ 200 mm – ≤ 300 mm	EI 120	CFS-SL M	
		EI 120	CFS-SL L	
Tutti i tipi di cavi rivestiti ¹⁾ diametro 50 mm	≥ 100 mm – ≤ 200 mm	EI 90	CFS-SL M	
	≥ 200 mm – ≤ 300 mm	EI 90	CFS-SL L	
Tutti i tipi di cavi rivestiti ¹⁾ ≤ diametro 80 mm	≥ 100 mm – ≤ 200 mm	EI 60	CFS-SL M	
	≥ 200 mm – ≤ 300 mm	EI 60	CFS-SL L	
Fascio di cavi legati, diametro massimo di 36 mm, diametro massimo del singolo cavo 21 mm	≥ 100 mm – ≤ 200 mm	EI 60	CFS-SL S	
Fascio di cavi legati, diametro massimo di 86 mm, diametro massimo del singolo cavo 21 mm	≥ 100 mm – ≤ 200 mm	EI 90	CFS-SL M	
	≥ 200 mm – ≤ 300 mm	EI 90	CFS-SL L	
Sigillatura vuota ²⁾ (nessun attraversamento di impianti)	≥ 100 mm – ≤ 200 mm	EI 60	CFS-SL S	
		EI 120	CFS-SL M	
	≥ 200 mm – ≤ 300 mm	EI 120	CFS-SL L	

¹⁾ Tutti i tipi di cavi rivestiti attualmente e comunemente utilizzati nella pratica edilizia in Europa (ad es. alimentazione, controllo, segnali, telecomunicazione, dati, cavi in fibra ottica).

²⁾ Se i cavi vengono aggiunti successivamente, per la classificazione richiesta vedere i dettagli nell'ETA.



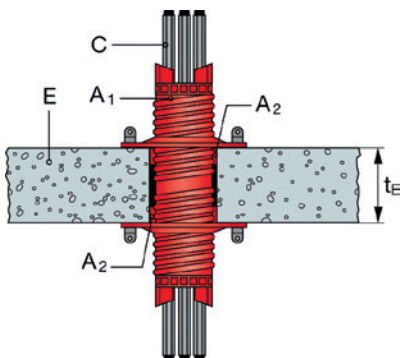
Attraversamento di cavi Solai

Lo sleeve antifuoco Hilti CFS-SL può essere utilizzato per formare sigillature di attraversamenti (A) in solai rigidi (E) comprendenti calcestruzzo, calcestruzzo aerato o muratura con una densità minima di 550 kg/m³, uno spessore minimo di 150 mm e uno spessore massimo di 300 mm (t_E).

Sigillatura di attraversamento (A) / servizi (C)	Spessore solaio (t _E)	Classificazione E = Integrità I = Isolamento	Dispositivo	Altri criteri Descrizione
Tutti i tipi di cavi rivestiti ¹⁾ ≤ diametro 21 mm	≥ 150 mm - ≤ 200 mm	EI 120	CFS-SL S	L'intercapedine attorno al manico-cotto deve essere sigillata con sigillante antifuoco acrilico CFS-S ACR su entrambi i lati del solaio (A ₂).
	≥ 250 mm - ≤ 300 mm	EI 120	CFS-SL M	
		EI 120	CFS-SL L	
Tutti i tipi di cavi rivestiti ¹⁾ diametro 50 mm	≥ 150 mm - ≤ 200 mm	EI 120	CFS-SL M	
	≥ 250 mm - ≤ 300 mm	EI 120	CFS-SL L	
Tutti i tipi di cavi rivestiti ¹⁾ ≤ diametro 80 mm	≥ 150 mm - ≤ 200 mm	EI 60	CFS-SL M	
	≥ 250 mm - ≤ 300 mm	EI 60	CFS-SL L	
Fascio di cavi legati, diametro massimo di 36 mm, diametro massimo del singolo cavo 21 mm	≥ 150 mm - ≤ 200 mm	EI 120	CFS-SL S	
	≥ 250 mm - ≤ 300 mm	EI 120	CFS-SL L	
Fascio di cavi legati, diametro massimo di 86 mm, diametro massimo del singolo cavo 21 mm	≥ 150 mm - ≤ 200 mm	EI 120	CFS-SL M	
	≥ 250 mm - ≤ 300 mm	EI 120	CFS-SL L	
Sigillatura vuota ²⁾ (nessun attraversamento di impianti)	≥ 150 mm - ≤ 200 mm	EI 120	CFS-SL S	
		EI 120	CFS-SL M	
	≥ 250 mm - ≤ 300 mm	EI 120	CFS-SL L	

¹⁾ Tutti i tipi di cavi rivestiti attualmente e comunemente utilizzati nella pratica edilizia in Europa (ad es. alimentazione, controllo, segnali, telecomunicazione, dati, cavi in fibra ottica).

²⁾ Se i cavi vengono aggiunti successivamente, per la classificazione richiesta vedere i dettagli nell'ETA.



Caratteristiche di CFS-SL

Caratteristiche aggiuntive

I prodotti antifuoco Hilti sono sottoposti a test completi e accurati e sono realizzati singolarmente su misura per soddisfare i requisiti tecnici degli impianti elettrici specifici di un edificio. Oltre al loro comportamento eccellente in termini di protezione passiva al fuoco, i prodotti antifuoco Hilti soddisfano anche i requisiti di tecnica edilizia che acquisiscono sempre maggiore rilevanza, oltre ad aiutare il progettista e l'installatore a soddisfare questi requisiti supplementari. La valutazione dell'idoneità all'uso è stata effettuata in conformità con EOTA ETAG no. 026 - Parte 2.



Caratteristiche	Valutazione delle caratteristiche	Norma, standard, test
Salute e ambiente Sostanze pericolose	In base alla dichiarazione del produttore, la specifica del prodotto è stata confrontata con un elenco di sostanze pericolose della Commissione Europea per verificare che non contenga tali sostanze oltre i limiti accettabili. CFS-SL è conforme relativamente alla registrazione, valutazione, autorizzazione e limitazione di sostanze chimiche (REACH).	Scheda tecnica di sicurezza dei materiali
Durata e manutenzione	Lo sleeve antifuoco Hilti CFS-SL è stato valutato per la categoria d'uso tipo Z ₂ e i risultati delle prove hanno dimostrato l'idoneità per le sigillature di attraversamenti destinate all'uso in presenza di condizioni interne con classi di umidità diverse da Z ₁ , a esclusione di temperature inferiori a 0°C ("condizioni interne asciutte").	ETAG 026-2
Reazione al fuoco	Classe E	EN 13501-1

Assistenza

Vantando un'esperienza più che ventennale, Hilti è uno dei fornitori leader nel settore dei sistemi antifuoco a livello mondiale.

L'azienda si prefigge l'obiettivo di aiutare attivamente i suoi clienti a gestire meglio i propri progetti antifuoco, fornendo loro:

- Pareri tecnici in tempi brevi
- Vastissima letteratura tecnica
- Dimostrazioni e attività di formazione in loco
- Logistica sofisticata del posto di lavoro
- Assicurazione di conformità con requisiti applicativi specifici
- Rete internazionale di specialisti Hilti nel settore antincendio

Una rete capillare di rappresentanti di vendita esperti, tecnici sul campo, specialisti nel settore antincendio e addetti all'assistenza alla clientela è a vostra completa disposizione:

è sufficiente una telefonata al numero verde locale Hilti.

Hilti. Passione. Performance.

Hilti Italia S.p.A. | Piazza Indro Montanelli, 20 | 20099 Sesto San Giovanni (MI) | www.hilti.it