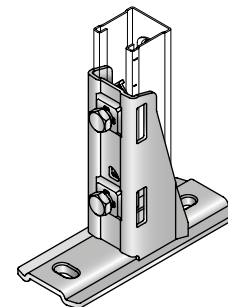


## Base per binari MM-R-16-36

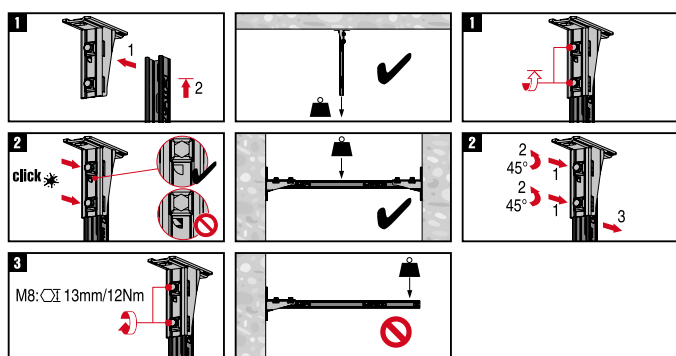


### Applicazioni

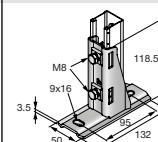
- Fissaggio binari a qualsiasi materiale base
- Per fissare i binari di installazione del sistema MM a qualsiasi materiale

### Vantaggi

- Premontati per una rapida installazione
- Affidabile e semplice da usare
- Allineamento semplicissimo del sistema preassemblato



| Tipo ordine | Da utilizzare con         | Filettatura - M | Misura chiave | Coppia di serraggio | Peso  | Quantità confezioni | Codice articolo |
|-------------|---------------------------|-----------------|---------------|---------------------|-------|---------------------|-----------------|
| MM-R-16-36  | MM-C-16, MM-C-30, MM-C-36 | M8              | 13 mm         | 12 Nm               | 424 g | 10 pezzi            | <b>418762</b>   |



| Base per binari | Forza di trazione raccomandata |           | Forza di taglio raccomandata |           | Coppia di serraggio |
|-----------------|--------------------------------|-----------|------------------------------|-----------|---------------------|
|                 | Binario 1                      | Binario 2 | Binario 1                    | Binario 2 |                     |
| MM-R-16-36 M8   | 1.2 kN                         | 1.5 kN    | 1 kN                         | 1 kN      | 12 Nm               |

Binario 1: MM-C-16, MM-C-30  
Binario 2: MM-C-36

I valori di carico mostrati sono valori consigliati, inclusi i fattori di sicurezza parziali per azioni e resistenza Valore di progettazione = 1,4 \* valore consigliato