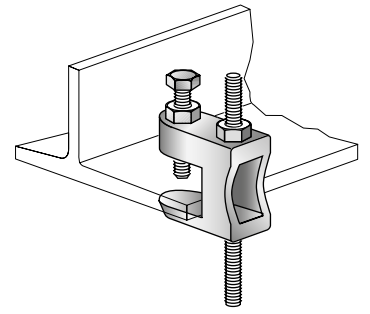


## Morsetto per putrelle MAB



### Applicazioni

- Fissaggio a travi d'acciaio senza forature o saldature

### Vantaggi

- Foro passante senza filetto
- L'installazione su travi d'acciaio non richiede perforazione né saldature
- Dopo lo sbloccaggio del controdado è possibile regolare l'altezza un numero infinito di volte, anche in un secondo momento

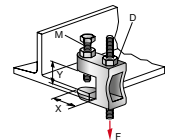
### Dati tecnici

Composizione materiale	EN-GJMB - EN 1562
Trattamento superficiale	Zincato



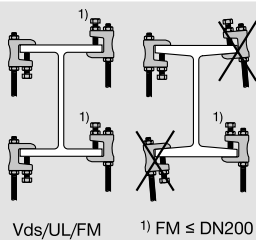
Sistema MQ  
zincato a freddo

Tipo ordine	Filettatura - M	Diametro foro - D	X	Y	Carico a trazione - F	Approvazioni	Peso	Codice articolo
MAB-9	M8	9 mm	20.9 mm	18 mm	1.2 kN		88 g	<a href="#">375956</a>
MAB-11	M10	11 mm	23.4 mm	19.5 mm	2.5 kN	FM approved	152 g	<a href="#">375957</a>
MAB-13	M10	13 mm	35 mm	26 mm	3.5 kN	FM approved	219 g	<a href="#">375958</a>
MAB-17	M12	17 mm	30 mm	28.5 mm	5.5 kN	FM approved	352 g	<a href="#">228155</a>

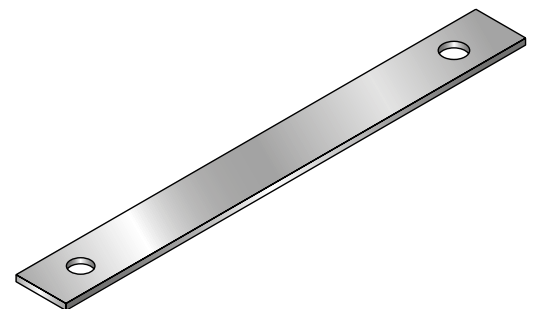


Tipo ordine	Dimensione tubo DN in accordo con			F <sub>racc</sub>	Coppia di serraggio vite di regolazione M <sub>d</sub>	Coppia di serraggio dado di fissaggio M <sub>d</sub>
	VdS	UL	FM			
MAB-M8	≤ 50	-	-	1200 kN	Serraggio a mano + ½ giro con la chiave	Serraggio a mano + ½ giro con la chiave
MAB-M10	> 50 ≤ 100	≤ 100	≤ 100	2500 kN		
MAB-M12	> 100 ≤ 150	> 100 ≤ 200	> 100 ≤ 200	3500 kN		
MAB-M16	> 150 ≤ 200	> 200 ≤ 300	> 200 ≤ 300 <sup>1)</sup>	5500 kN		

Carico: in accordo con le certificazioni VdS, UL e FM.  
<sup>1)</sup> Solo quando la direzione della trazione è verso il basso.

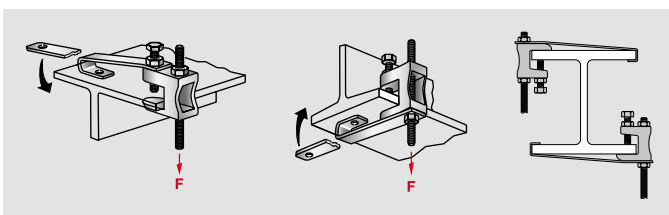


## Staffa di ritegno MAB-S



### Dati tecnici

Composizione materiale	Acciaio
Trattamento superficiale	Zincato



Tipo ordine	Larghezza - B	Diametro - D1	Diametro - D2	X	Y	Lunghezza - L	Peso	Codice articolo
MAB-S 11/13	25 mm	10.5 mm	12.5 mm	14.8 mm	19 mm	350 mm	198 g	<a href="#">374409</a>
MAB-S 17	40 mm	12.5 mm	17 mm	14.5 mm	22 mm	400 mm	363 g	<a href="#">228156</a>

