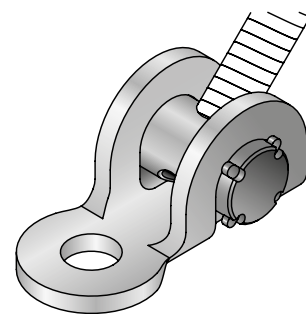
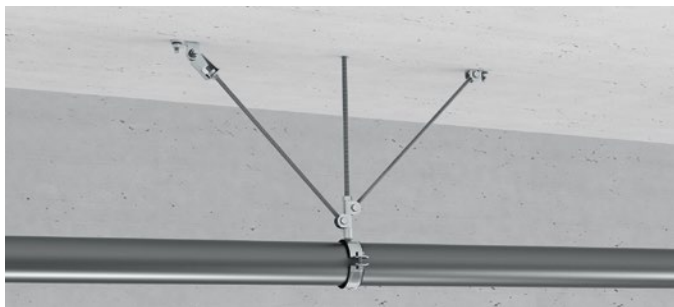


## Cerniera antisismica per barre MQS-CH

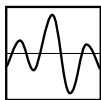


### Applicazioni

- Realizzazione di supporti antisismici per impianti meccanici, elettrici e di ventilazione
- Ancoraggio al materiale base delle controventature antisismiche per mezzo di barre filettate

### Vantaggi

- Massima flessibilità d'installazione grazie all'angolo variabile
- Elevata capacità di carico per un trasferimento ottimale dei carichi antisismici
- Connessione filettata idonea per la realizzazione di controventature antisismiche per mezzo di barre filettate (M10)



### Dati tecnici

<b>Composizione materiale</b>	Collegamento: S275JR - DIN EN 10025, Perno: 11SMnPb37+C
<b>Trattamento superficiale</b>	Zincato elettroliticamente
<b>Spessore materiale</b>	4 mm
<b>Filettatura</b>	M10

Tipo ordine	Filettatura - M	Peso	Codice articolo	
MQS-CH	M10	95 g	<b>2083741</b>	

Tipo ordine	Carichi singoli	Caricamento disegno
MQS-CH	+Fx 3.34 kN	

I valori di carico mostrati sono valori consigliati, inclusi i fattori di sicurezza parziali per azioni e resistenza Valore di progettazione = 1,4 \* valore consigliato  
I valori di carico sono validi per  $\alpha = 45^\circ \pm 15^\circ$   
Nota: il carico finale per un particolare supporto antisismico dipende dalla configurazione degli articoli utilizzati

### Sistemi di installazione resistenti al sisma

Per maggiori informazioni consultare: <https://www.hilti.it/installazione-sismico>