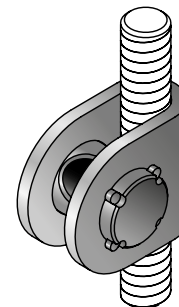
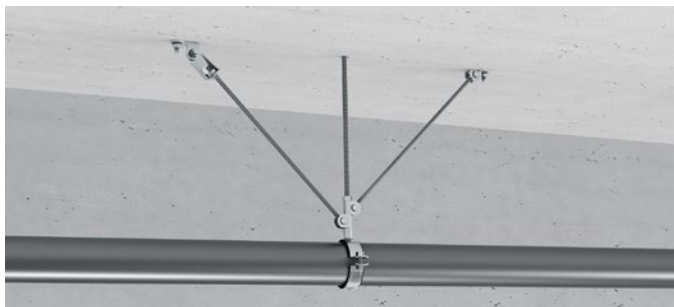


Cerniera antisismica per barre MQS-H

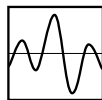


Applicazioni

- Realizzazione di supporti antisismici per impianti meccanici, elettrici e di ventilazione
- Installazione diretta delle controventature antisismiche alle barre filettate

Vantaggi

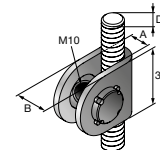
- Massima flessibilità d'installazione grazie all'angolo variabile
- Elevata capacità di carico per un trasferimento ottimale dei carichi antisismici
- Connessione filettata idonea per la realizzazione di controventature antisismiche per mezzo di barre filettate (M10)



Dati tecnici

Composizione materiale	Collegamento: S275JR - DIN EN 10025, Perno: 11SMnPb37+C
Trattamento superficiale	Zincato elettroliticamente
Spessore materiale	3 mm
Filettatura	M10

Tipo ordine	Filettatura - M	Diametro - D	A	B	Peso	Codice articolo
MQS-H-8	M10	8 mm	8 mm	16 mm	79 g	2083738
MQS-H-10	M10	10 mm	10 mm	16 mm	79 g	2083739
MQS-H-12	M10	12 mm	12 mm	18 mm	81 g	2083740



Tipo ordine	Carichi singoli		Caricamento disegno
	+Fx		
MQS-H-8	9.25 kN		
MQS-H-10	9.25 kN		
MQS-H-12	9.25 kN		

I valori di carico mostrati sono valori consigliati, inclusi i fattori di sicurezza parziali per azioni e resistenza Valore di progettazione = 1,4 * valore consigliato
 I valori di carico sono validi per $\alpha = 45^\circ \pm 15^\circ$
 Nota: il carico finale per un particolare supporto antisismico dipende dalla configurazione degli articoli utilizzati

Sistemi di installazione resistenti al sisma

Per maggiori informazioni consultare: <https://www.hilti.it/installazione-sismico>