

Collare antifuoco CFS-C P

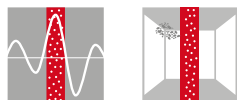


APPLICAZIONI

- Sigillatura di tubi infiammabili da 50 mm a 250 mm di diametro in aperture attraverso pareti e solai in compartimenti antifuoco
- Composizione tubi: PVC, PVC-U, PE, PE-HD, PE-X, PP, ABS, composti AI
- Adatto per aperture in calcestruzzo, calcestruzzo aerato, muratura e cartongesso
- Adatto per tubazioni composite in alluminio
- Adatto per tubazioni acustiche

VANTAGGI

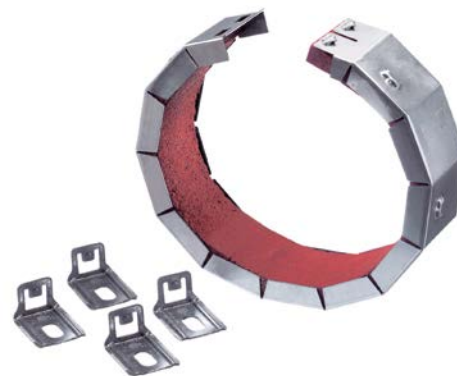
- Chiusura rapida e semplice senza l'impiego di attrezzi
- Linguette di posizionamento regolabili per un semplice fissaggio
- Possibilità di utilizzo di nastro fonoisolante a base di PE (schiuma)
- Basso profilo per installazioni strette
- 0 distanza tra aperture
- Adatto per tubazioni acustiche



Dati tecnici

Approvazioni	ETA-10/0404
Materiali di base	Calcestruzzo aerato, Calcestruzzo, Muratura, Cartongesso
Classe di reazione al fuoco (EN 13501-1)	E
Intumescente	Sì
Rapporto di espansione (illimitato, fino a)	1:17
Temperatura di espansione (appross.)	210 °C
LEED VOC	7.6 g/l
Range delle temperature di applicazione	-5 - 50 °C
Range di resistenza alle temperature	-20 - 100 °C
Risultati di muffa e umidità	Classe 0 (EN ISO 846)
Colore	Grigio metallizzato
Può essere verniciato	No
Range di temperatura di stoccaggio e trasporto	-5 - 50 °C
Durata prodotto¹⁾	Non rilevante
Prodotti complementari	CFS-S ACR

¹⁾ a 25 °C e 50% di umidità relativa, dalla data di produzione



Tipo ordine	Diametro nominale tubo	Quantità confezioni	Codice articolo
CFS-C P 50/1.5"	50 mm	1 pezzi	435406
CFS-C P 63/2"	63 mm	1 pezzi	435407
CFS-C P 75/2.5"	75 mm	1 pezzi	435408
CFS-C P 90/3"	90 mm	1 pezzi	435409
CFS-C P 110/4"	110 mm	1 pezzi	435410
CFS-C P 125/5"	125 mm	1 pezzi	435411
CFS-C P 160/6"	160 mm	1 pezzi	435412
CFS-C P 180/7"	180 mm	1 pezzi	435413
CFS-C P 200/8"	200 mm	1 pezzi	435414
CFS-C P 225/9"	225 mm	1 pezzi	435415
CFS-C P 250/10"	250 mm	1 pezzi	435416